

## Allgemeine Informationen

PWS820241009

Die Zuglast-wägezelle 60050 wurde für das industrielle Wiegen von kleinen Tanks und Trichtern entwickelt. Die 60050 Wägezelle verfügt über hervorragende Linearitäts- und Genauigkeitsmerkmale und eine hervorragende Überlastfestigkeit von über 300%. Die Zug-Druck-Wägezelle 60050 verfügt über einen wetterfesten Schutz für den Einsatz unter rauen Umgebungsbedingungen und besteht aus vernickeltem Stahl.



## Vorgeschlagene verwandte Produkte

Ein sortfälliges leistungsfähiges Wägesystem muss perfekt kalibriert und gewartet werden. Um die Leistungen der Wägezelle zu verbessern und ihren Betrieb zu optimieren, könnten Sie die folgenden Produkte benötigen:

**Messverstärker** [UWT 6008](#)

**Messverstärker** [DAT 1400](#)

**Tester 1008** [TESTER 1008](#)

**Anschlussbox** [CGS4-C](#)

**Universale Wägezelle** [CS20](#)

**Universale Wägezelle** [CS30](#)

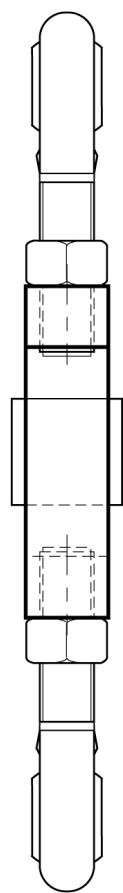
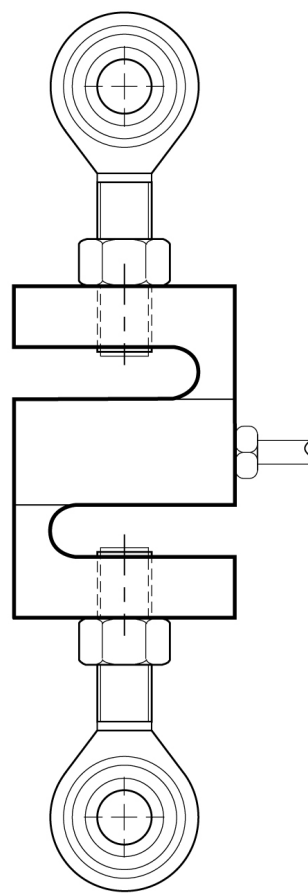
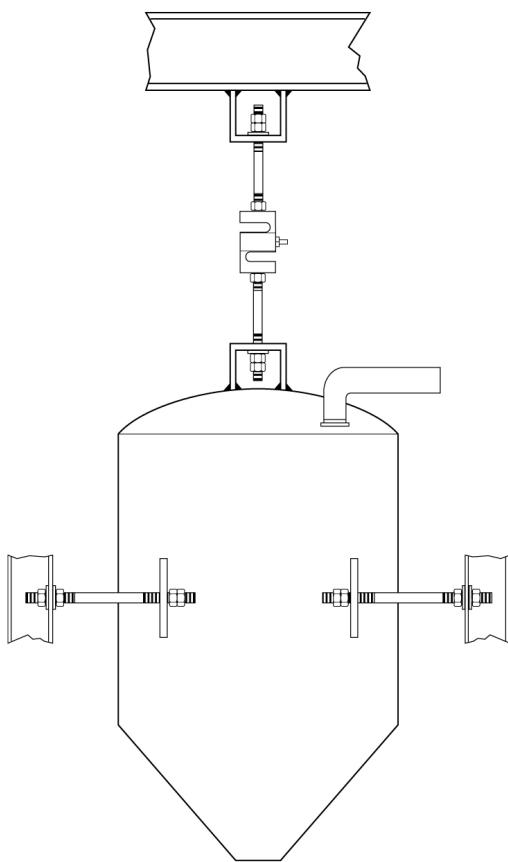
Alle angegebenen Daten können ohne vorherige Ankündigung geändert werden.  
Alle angegebenen Maße sind in Millimeter (mm) ausgedrückt.

## Technische Daten

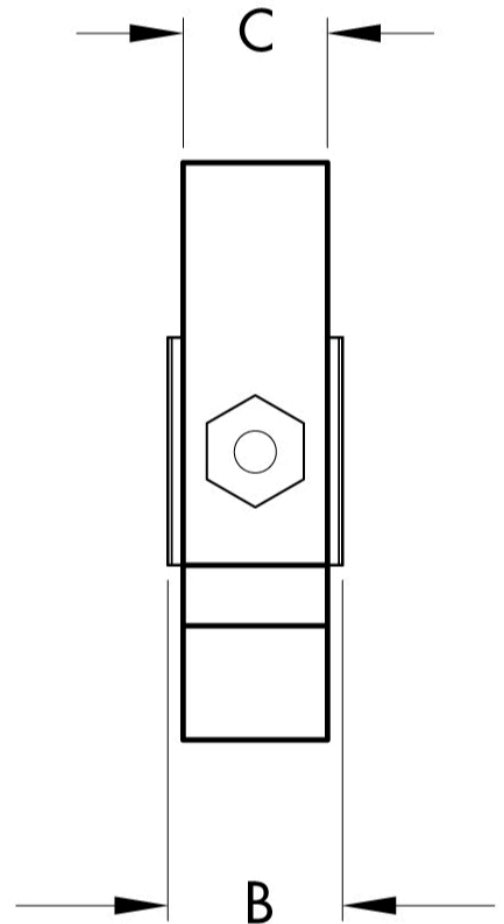
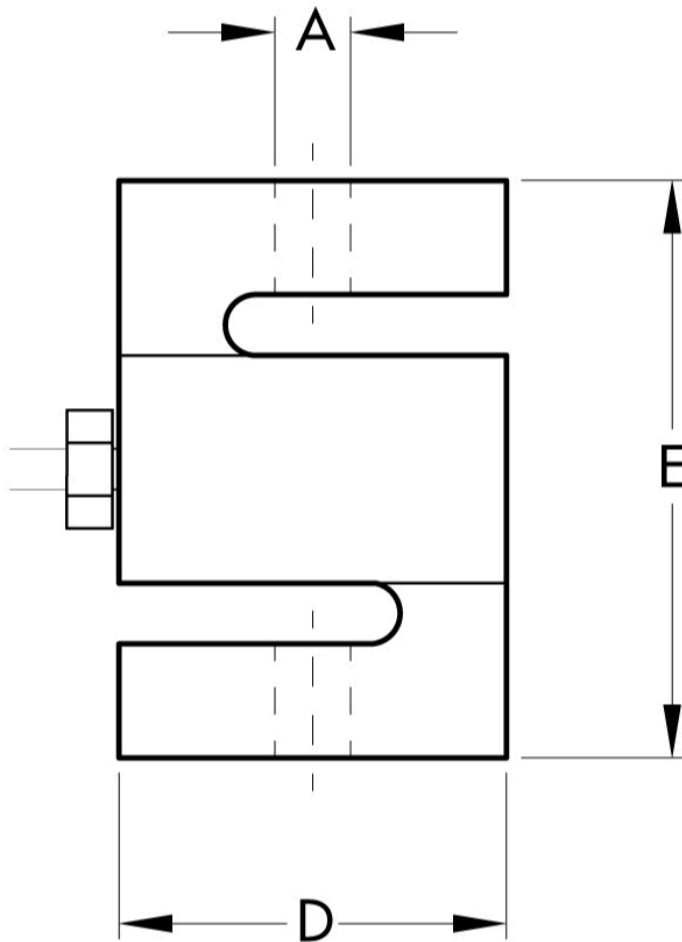
PWS820241009

<b>Nennlasten:</b>	50, 100, 250, 500, 1000, 2500, 5000, 10000 Kg
<b>Kombinierter Fehler:</b>	< ±0.02 % Nennleistung
<b>Wiederholgenauigkeit:</b>	< ±0.01 % Nennleistung
<b>Creep (30 Minuten):</b>	±0.017 % Nennlasten
<b>Sichere Überlastung:</b>	150 % Nennlasten
<b>Maximale Überlastung:</b>	300 % Nennlasten
<b>Material:</b>	Rostfreier Stahl
<b>Stärke des Schutzes:</b>	IP67
<b>Genauigkeitsklasse:</b>	3000 OIML (250 ÷ 2500 kg)
<b>Flexion:</b>	0.3 ÷ 0.6 mm
<b>Kompensierte Temperatur:</b>	-10 ÷ +40°C
<b>Betriebstemperatur:</b>	-18 ÷ +65°C
<b>Einfluss der Temperatur auf Null:</b>	< ±0.0010 % Nennlasten/°F
<b>Einfluss der Temperatur auf den Ausgang:</b>	< ±0.0007 % Nennlasten/°F
<b>Nennleistung:</b>	3 mV/V
<b>Null Balance:</b>	< ±1 % Nennleistung
<b>Isolationswiderstand:</b>	> 1000 MOhm
<b>Eingangswiderstand:</b>	343 ÷ 450 Ohm
<b>Ausgangswiderstand:</b>	349 ÷ 355 Ohm
<b>Empfohlene Stromversorgung:</b>	5 ÷ 15 Vdc/ac

Alle angegebenen Daten können ohne vorherige Ankündigung geändert werden.  
 Alle angegebenen Maße sind in Millimeter (mm) ausgedrückt.



Alle angegebenen Daten können ohne vorherige Ankündigung geändert werden.  
Alle angegebenen Maße sind in Millimeter (mm) ausgedrückt.


**Electrical Connection**

+Excitation	Red
-Excitation	Black
+Signal	Green
-Signal	White
Shield	Cable shield

CAPACITY	A	B	C	D	E
50-100 kg	M8x1.25-6H	16.5	12.7	50.8	63.5
250 kg - 1 t	M12x1.75-6H	25.4	19.1	50.8	76
2.5 t	M20x1.5-6H	31.8	25.4	76.2	108
5 t	M20x1.5-6H	31.8	25.4	88.9	120.7
10 t	M30x2.0-6H	57.2	50.8	127	177.8

Alle angegebenen Daten können ohne vorherige Ankündigung geändert werden.  
 Alle angegebenen Maße sind in Millimeter (mm) ausgedrückt.