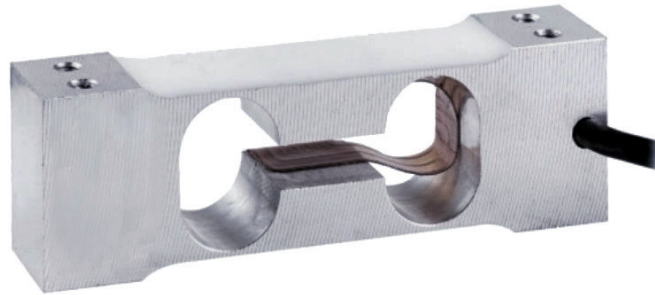


Allgemeine Informationen

PWS33220241008

Das Modell 1006 ist eine hochpräzise Einpunkt-Wägezelle mit sehr geringer Kapazität, die für die direkte Montage in Waagen mit geringer Kapazität entwickelt wurde. Diese Wägezelle eignet sich für Anwendungen wie Postwaagen, Zählwaagen und Universalwaagen sowie für eine Vielzahl von Kraftmessenanwendungen wie industrielle Prozesskontrolle oder medizinische Spezialgeräte. Das Modell 1006 bietet sehr hohe Leistung bei sehr geringen Abmessungen. Es ist sehr einfach zu verwenden und in einer Vielzahl von Anwendungen leicht anzuwenden, bei denen der wirkende Kraftschwerpunkt innerhalb von 100 mm von der vertikalen Achse der Wägezelle liegt.



Vorgeschlagene verwandte Produkte

Ein sortfälliges leistungsfähiges Wägesystem muss perfekt kalibriert und gewartet werden. Um die Leistungen der Wägezelle zu verbessern und ihren Betrieb zu optimieren, könnten Sie die folgenden Produkte benötigen:

Messverstärker [DAT 1400](#)

Gewichtsanzeige [MCT 1302](#)

Tester 1008 [TESTER 1008](#)

Anschlussbox [CGS4-C](#)

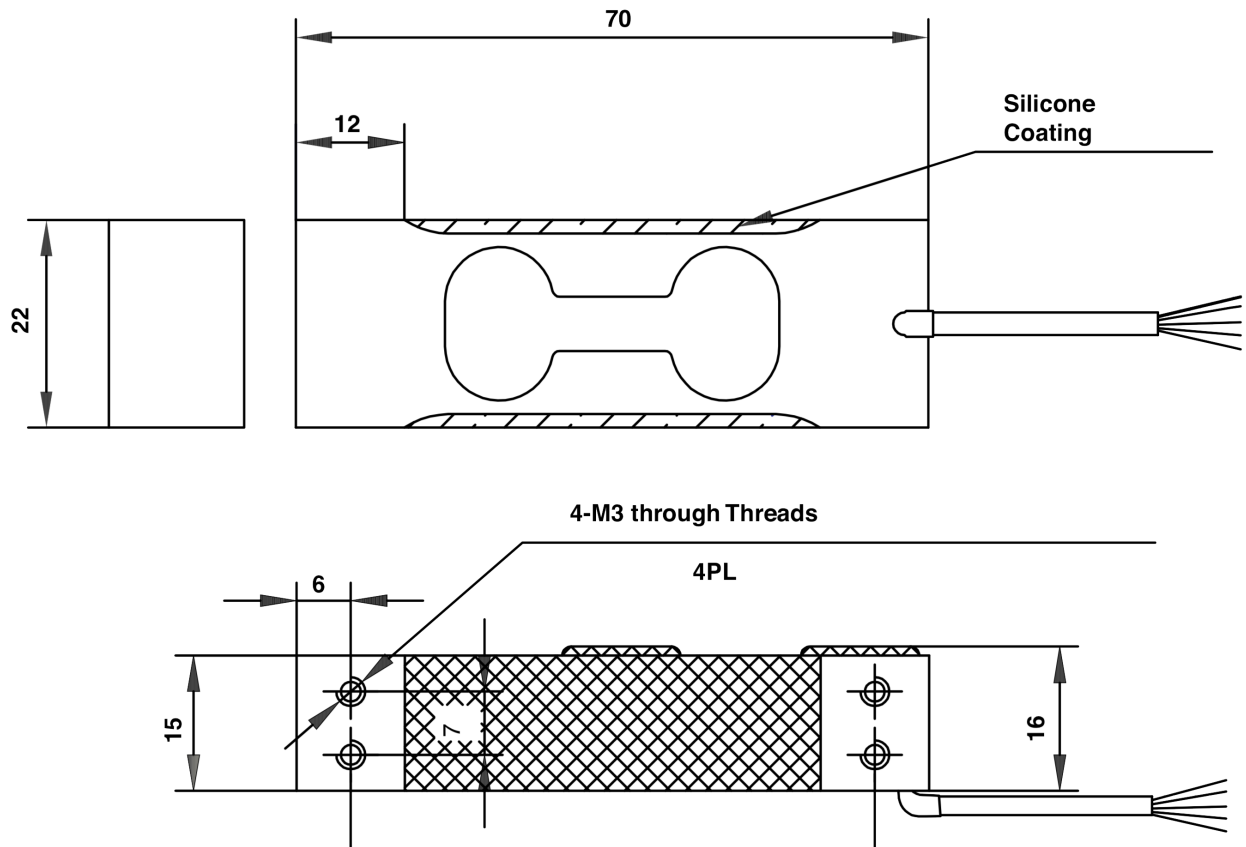
Alle angegebenen Daten können ohne vorherige Ankündigung geändert werden.
Alle angegebenen Maße sind in Millimeter (mm) ausgedrückt.

Technische Daten

PWS33220241008

Nennlasten:	2, 3, 5 kg
Maximale Überlastung:	300 % RL
Material:	Aluminum
Stärke des Schutzes:	IP66
Genauigkeitsklasse:	C3
Kompensierte Temperatur:	-10 ÷ +40°C
Betriebstemperatur:	-20 ÷ +70°C
Einfluss der Temperatur auf Null:	±0.010 % (NA); ±0.0040 % (C3) RO/°C
Einfluss der Temperatur auf den Ausgang:	±0.0030 % (NA); ±0.0010 % (C3) RO/°C
Nennleistung:	2 mV/V
Null Balance:	±0.20 mV/V
Isolationswiderstand:	> 2000 MOhm
Eingangsimpedanz:	415±20 Ohm
Maximale Eingangsspannung:	15 Vdc or Vac rms
Nominale Eingangsspannung:	10 Vdc or Vac rms
Kabellänge:	0.4m
Ladeplan:	200 x 200 mm
Ausgangsimpedanz:	350±2 Ohm

Alle angegebenen Daten können ohne vorherige Ankündigung geändert werden.
Alle angegebenen Maße sind in Millimeter (mm) ausgedrückt.


Wiring Schematic Diagram
UNBALANCED BRIDGE CONFIGURATION

+VE INPUT	Green
+VE OUTPUT	Red
-VE INPUT	Black
-VE OUTPUT	White

Alle angegebenen Daten können ohne vorherige Ankündigung geändert werden.
 Alle angegebenen Maße sind in Millimeter (mm) ausgedrückt.