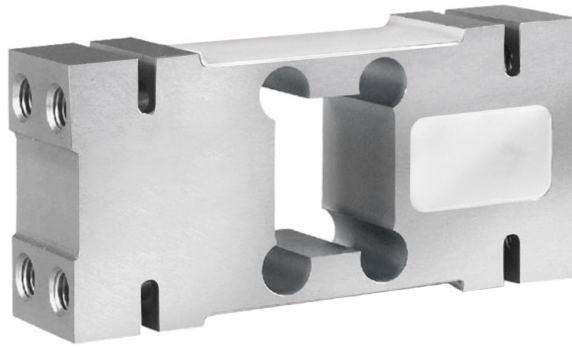


## Allgemeine Informationen

PWS16320240722

Die off center Wägezelle PSZTL aus aluminium ist robust und präzise und eignet sich ideal für große Einzelzellenplattformen. Seine Gewichtskapazität kann bis zu 2000 kg erreichen. Die single point Wägezelle PSZTL gewährleistet unter allen Umständen ein genaues Wiegen, auch wenn die Last nicht genau in der Mitte positioniert ist. Die off center Zelle wird insbesondere im Bereich der Lebensmittelverpackung und für den Bau von Einzelzellenwaagen eingesetzt. Die Wägezelle PSZTL hat ein 6 Meter langes, abgeschirmtes Kabel mit 6 Drähten.



### Vorgeschlagene verwandte Produkte

Ein sortfältiges leistungsfähiges Wägesystem muss perfekt kalibriert und gewartet werden. Um die Leistungen der Wägezelle zu verbessern und ihren Betrieb zu optimieren, könnten Sie die folgenden Produkte benötigen:

**Messverstärker** [UWT 6008](#)

**Messverstärker** [DAT 1400](#)

**Gewichtsanzeige** [MCT 1302](#)

**Tester 1008** [TESTER 1008](#)

**Anschlussbox** [CGS4-C](#)

Alle angegebenen Daten können ohne vorherige Ankündigung geändert werden.  
Alle angegebenen Maße sind in Millimeter (mm) ausgedrückt.

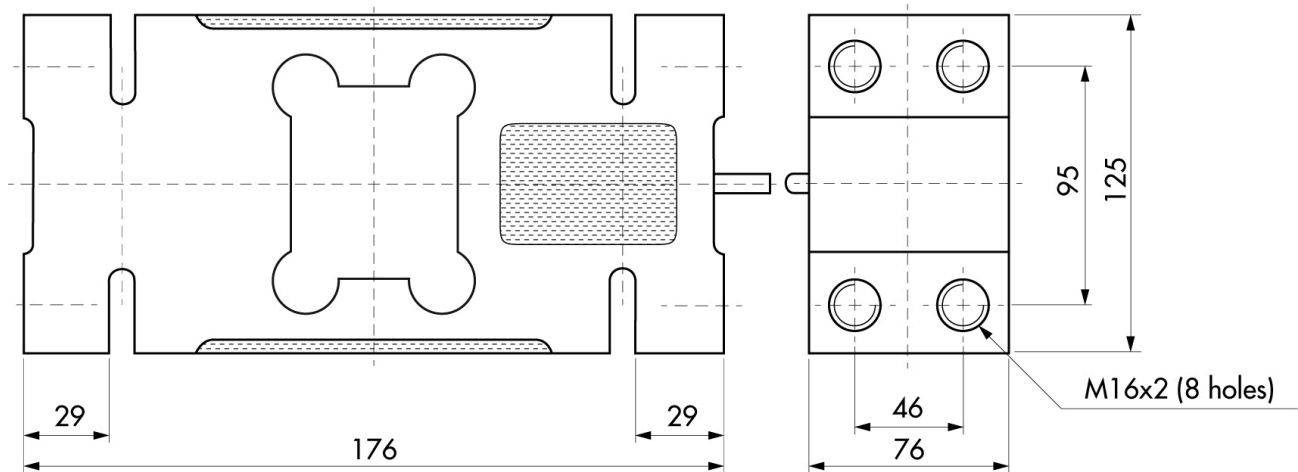
## Technische Daten

PWS16320240722

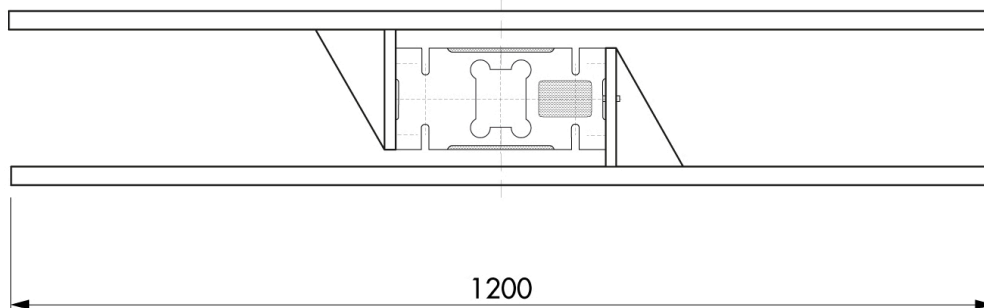
<b>Nennlasten:</b>	1000, 2000 Kg
<b>Wiederholgenauigkeit:</b>	±0.01 % Nennleistung
<b>Eingangsempfindlichkeit:</b>	2 mV/V ±10 %
<b>Creep (20 Minuten):</b>	±0.02 % Nennleistung
<b>Maximale Überlastung:</b>	150 % Nennlasten
<b>Flexion:</b>	0.8 mm
<b>Kompensierte Temperatur:</b>	-10 ÷ + 40 °C
<b>Betriebstemperatur:</b>	- 35 ÷ + 65°C
<b>Einfluss der Temperatur auf Null:</b>	0.0017 % °C
<b>Null Balance:</b>	±1 %
<b>Isolationswiderstand:</b>	> 5000 MOhm
<b>Eingangswiderstand:</b>	406 Ohm ±6
<b>Ausgangswiderstand:</b>	350 Ohm ±3
<b>Maximale Versorgungsspannung:</b>	18 Volt
<b>Bruchlast:</b>	> 300 %
<b>Temperatureffekt auf vollem Maßstab:</b>	0.0014% °C

Alle angegebenen Daten können ohne vorherige Ankündigung geändert werden.  
Alle angegebenen Maße sind in Millimeter (mm) ausgedrückt.

### Outline Dimensions in mm



Max Platform dimensions 1200 x 1200



#### Electrical Connection

+ Excitation	Red
- Excitation	Yellow
+ Sense	Brown
- Sense	Black
+ Signal	Blue
- Signal	White
Shield	Shield

The center of loading plate and also the center of the load cell should be the same position

Alle angegebenen Daten können ohne vorherige Ankündigung geändert werden.  
 Alle angegebenen Maße sind in Millimeter (mm) ausgedrückt.