

Allgemeine Informationen

PWS15620240722

Die off center Wägezelle PSBM6A besteht aus Edelstahl, ist hermetisch abgedichtet und verfügt über ein 6 Meter langes, abgeschirmtes Kabel, das mit 6 Drähten geliefert wird. Die single point Wägezelle PSBM6A geeignet sich für Plattformen, Bandwaagen, Verpackungsmaschinen usw. Die maximalen Abmessungen der Wägezelle PSBM6A können 350 x 350 mm betragen.



Vorgeschlagene verwandte Produkte

Ein sortfälliges leistungsfähiges Wägesystem muss perfekt kalibriert und gewartet werden. Um die Leistungen der Wägezelle zu verbessern und ihren Betrieb zu optimieren, könnten Sie die folgenden Produkte benötigen:

Off Center Wägezelle [C2G1](#)

Off Center Wägezelle [CB004](#)

Off Center Wägezelle [CB14](#)

Off Center Wägezelle [U2D1](#)

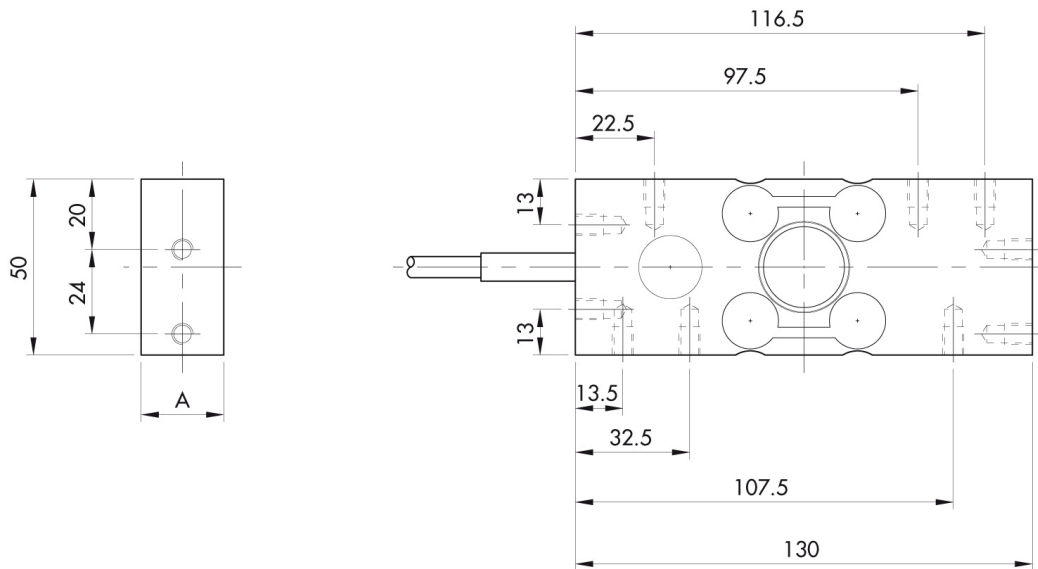
Alle angegebenen Daten können ohne vorherige Ankündigung geändert werden.
Alle angegebenen Maße sind in Millimeter (mm) ausgedrückt.

Technische Daten

PWS15620240722

Nennlasten:	6, 12, 30, 60 Kg
Kombinierter Fehler:	±0.023 % Nennleistung
Wiederholgenauigkeit:	±0.01 % Nennleistung
Creep (30 Minuten):	±0.02 % Nennleistung
Sichere Überlastung:	150 % Nennlasten
Maximale Überlastung:	300 % Nennlasten
Material:	Rostfreier Stahl
Stärke des Schutzes:	IP68
Flexion:	0.2 ÷ 1.4 mm
Kompensierte Temperatur:	-10 ÷ +40 °C
Betriebstemperatur:	-35 ÷ + 65 °C
Einfluss der Temperatur auf Null:	±0.018 % Nennleistung/10°C
Einfluss der Temperatur auf den Ausgang:	±0.014 % Ausgang/10°C
Nennleistung:	2.0 mV/V ±0.2
Null Balance:	< ±1.5 % Voller Maßstab
Isolationswiderstand:	> 5000 Ohm
Eingangswiderstand:	400 ±20 Ohm
Ausgangswiderstand:	350 ±3.5 Ohm
Empfohlene Stromversorgung:	5 ÷ 12 Vdc/ac

Alle angegebenen Daten können ohne vorherige Ankündigung geändert werden.
 Alle angegebenen Maße sind in Millimeter (mm) ausgedrückt.



CAPACITY	6Kg	12Kg	30Kg	60Kg
----------	-----	------	------	------

A in mm	18.5	18.5	18.5	23.5
---------	------	------	------	------

All threads are M6x1 8mm deep

Standard with 6 conductor shielded cable

Standard cable length is 6 m

Shield is not connected to load cell element

Different cable type or length are available on customers request

Alle angegebenen Daten können ohne vorherige Ankündigung geändert werden.
 Alle angegebenen Maße sind in Millimeter (mm) ausgedrückt.