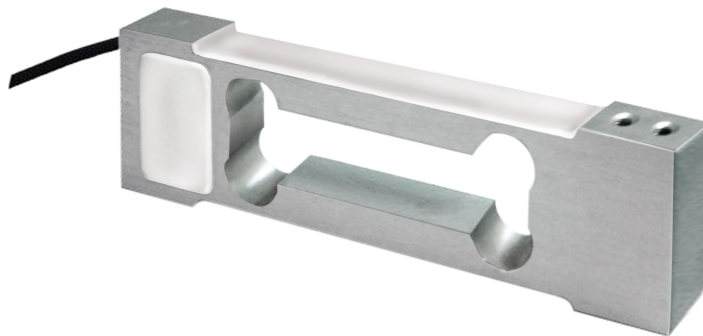


Allgemeine Informationen

PWS25320241011

Die off center Wägezelle PS014 (mit Stärke des Schutzes IP66) gewährleistet eine hohe Genauigkeit auch bei außermittigen Lasten und wird normalerweise bei Füllwaagen und Plattformen bis 200 x 200 mm verwendet.



Vorgeschlagene verwandte Produkte

Ein sortfälliges leistungsfähiges Wägesystem muss perfekt kalibriert und gewartet werden. Um die Leistungen der Wägezelle zu verbessern und ihren Betrieb zu optimieren, könnten Sie die folgenden Produkte benötigen:

Tester 1008 [TESTER 1008](#)

Anschlussbox [CGS4-C](#)

"Touch Screen" Anzeige für Band-Waagen [MC 353](#)

Dosier - Gerät [MCT 1302 Batch](#)

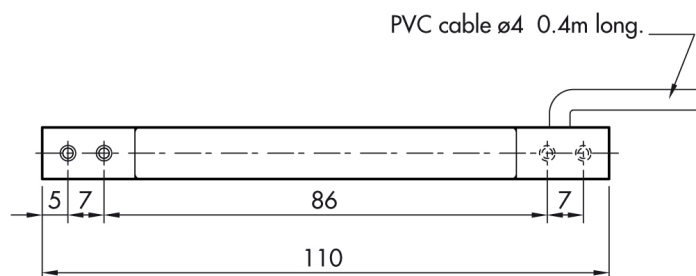
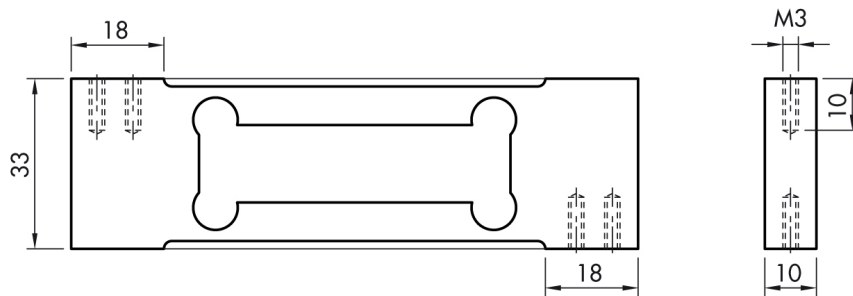
Alle angegebenen Daten können ohne vorherige Ankündigung geändert werden.
Alle angegebenen Maße sind in Millimeter (mm) ausgedrückt.

Technische Daten

PWS25320241011

Nennlasten:	0.3, 0.6, 1.2, 3 kg
Kombinierter Fehler:	< ± 0.017 % Nennleistung
Wiederholgenauigkeit:	< ± 0.01 % Nennleistung
Creep (30 Minuten):	< ± 0.016 % Nennleistung
Genauigkeitsklasse:	3000 OIML
Flexion:	0.3 - 0.5 mm
Kompensierte Temperatur:	-10 \div +40°C
Betriebstemperatur:	-20 \div +70°C
Einfluss der Temperatur auf Null:	< ± 0.01 % Nennleistung/5°K
Einfluss der Temperatur auf den Ausgang:	< ± 0.006 % Nennleistung/5°K
Nennleistung:	0.9 \pm 0.2 mV/V
Isolationswiderstand:	> 5000 MOhm
Eingangsimpedanz:	400 \pm 20 Ohm
Maximale Eingangsspannung:	15 V
Nominale Eingangsspannung:	10 V
Ausgangsimpedanz:	350 \pm 3 Ohm
Stärke des Schutzes:	IP66

Alle angegebenen Daten können ohne vorherige Ankündigung geändert werden.
Alle angegebenen Maße sind in Millimeter (mm) ausgedrückt.



Alle angegebenen Daten können ohne vorherige Ankündigung geändert werden.
 Alle angegebenen Maße sind in Millimeter (mm) ausgedrückt.