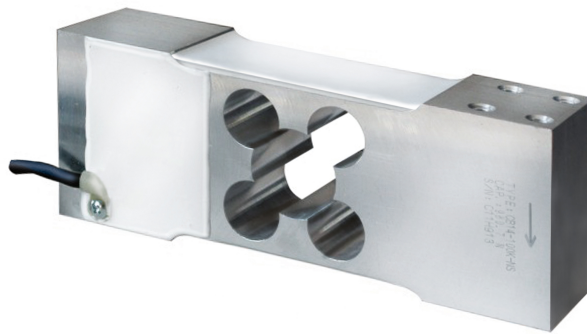


Allgemeine Informationen

PWS4320241015

Die off center Wägezelle CB14 bietet eine hohe Kapazität und Präzision zu einem wettbewerbsfähigen Preis und eignet sich besonders für den Bau von elektronischen Waagen in elektromedizinischen Geräten. Die CB14-Zelle kann individuell angepasst werden, zum Beispiel kann die Ladefähigkeit von 100 bis 500 kg variieren und die Plattenabmessungen betragen 450 x 600 mm. Die Zelle CB14 verfügt über ein 1,5 m langes 4-adriges Kabel für den elektrischen Anschluss.



Vorgeschlagene verwandte Produkte

Ein sortfälliges leistungsfähiges Wägesystem muss perfekt kalibriert und gewartet werden. Um die Leistungen der Wägezelle zu verbessern und ihren Betrieb zu optimieren, könnten Sie die folgenden Produkte benötigen:

Messverstärker [UWT 6008](#)

Messverstärker [DAT 1400](#)

Gewichtsanzeige [MCT 1302](#)

Tester 1008 [TESTER 1008](#)

Off Center Wägezelle [CB004](#)

Anschlussbox [CGS4-C](#)

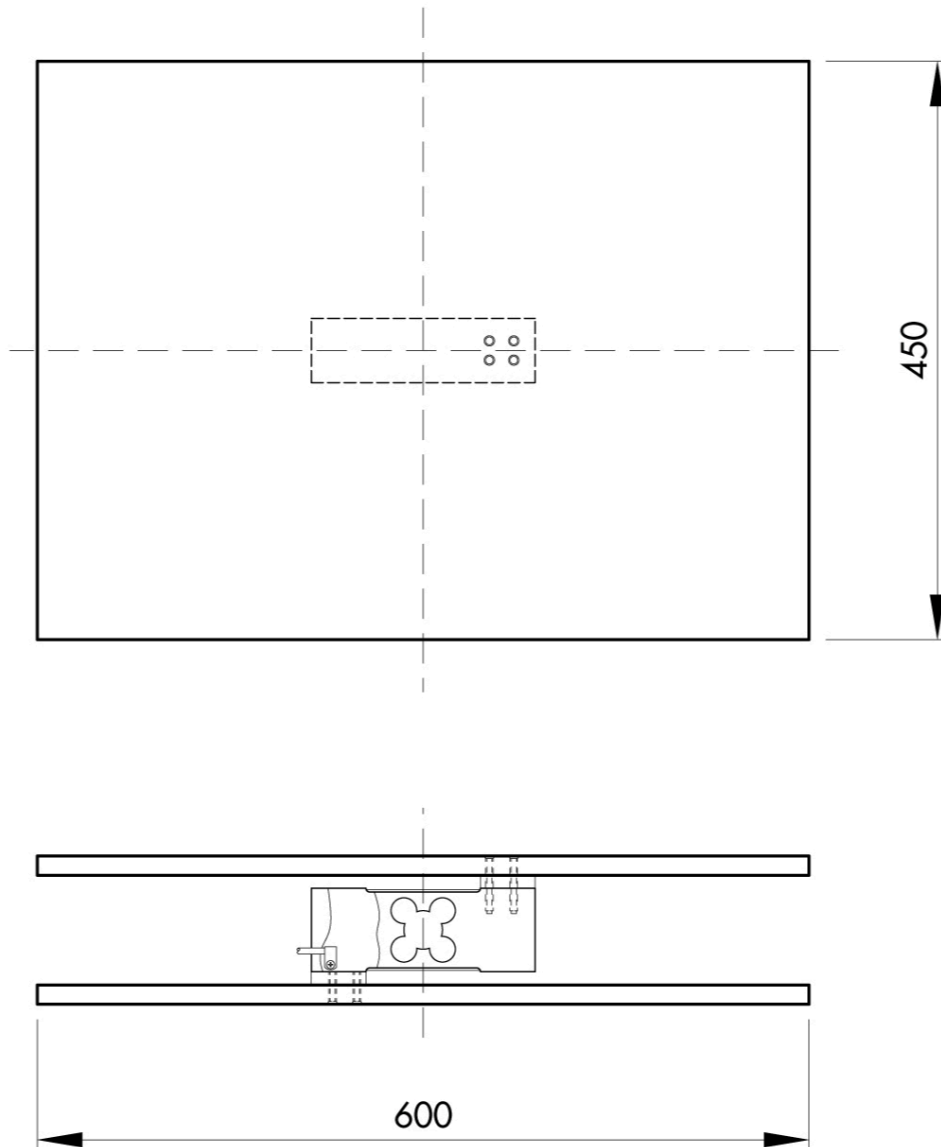
Alle angegebenen Daten können ohne vorherige Ankündigung geändert werden.
Alle angegebenen Maße sind in Millimeter (mm) ausgedrückt.

Technische Daten

PWS4320241015

Nennlasten:	100, 150, 250, 300, 500 Kg
Kombinierter Fehler:	±0.03 % Nennleistung
Wiederholgenauigkeit:	±0.02 % Nennleistung
Creep (20 Minuten):	±0.02 % Nennleistung
Nichtlinearität des vollen Maßstabs:	< ±0.0125 % Nennleistung
Sichere Überlastung:	150 % Nennlasten
Maximale Überlastung:	200 % Nennlasten
Material:	Aluminiumlegierung
Stärke des Schutzes:	IP64
Genauigkeitsklasse:	6000 OIML
Kompensierte Temperatur:	-10 ÷ +50 °C
Betriebstemperatur:	-10 ÷ +70 °C
Einfluss der Temperatur auf Null:	±0.005 % Nennleistung/°C
Einfluss der Temperatur auf den Ausgang:	±0.002 % Belastung/°C
Nennleistung:	2.2 mV/V ±0.11 %
Null Balance:	< ±0.11 mV/V
Isolationswiderstand:	> 2000 MOhm
Eingangswiderstand:	395 ÷ 415 Ohm
Ausgangswiderstand:	345 ÷ 355 Ohm
Empfohlene Stromversorgung:	5 ÷ 12 Vdc/Vac
Maximale Versorgungsspannung:	20 Vdc/ac

Alle angegebenen Daten können ohne vorherige Ankündigung geändert werden.
Alle angegebenen Maße sind in Millimeter (mm) ausgedrückt.

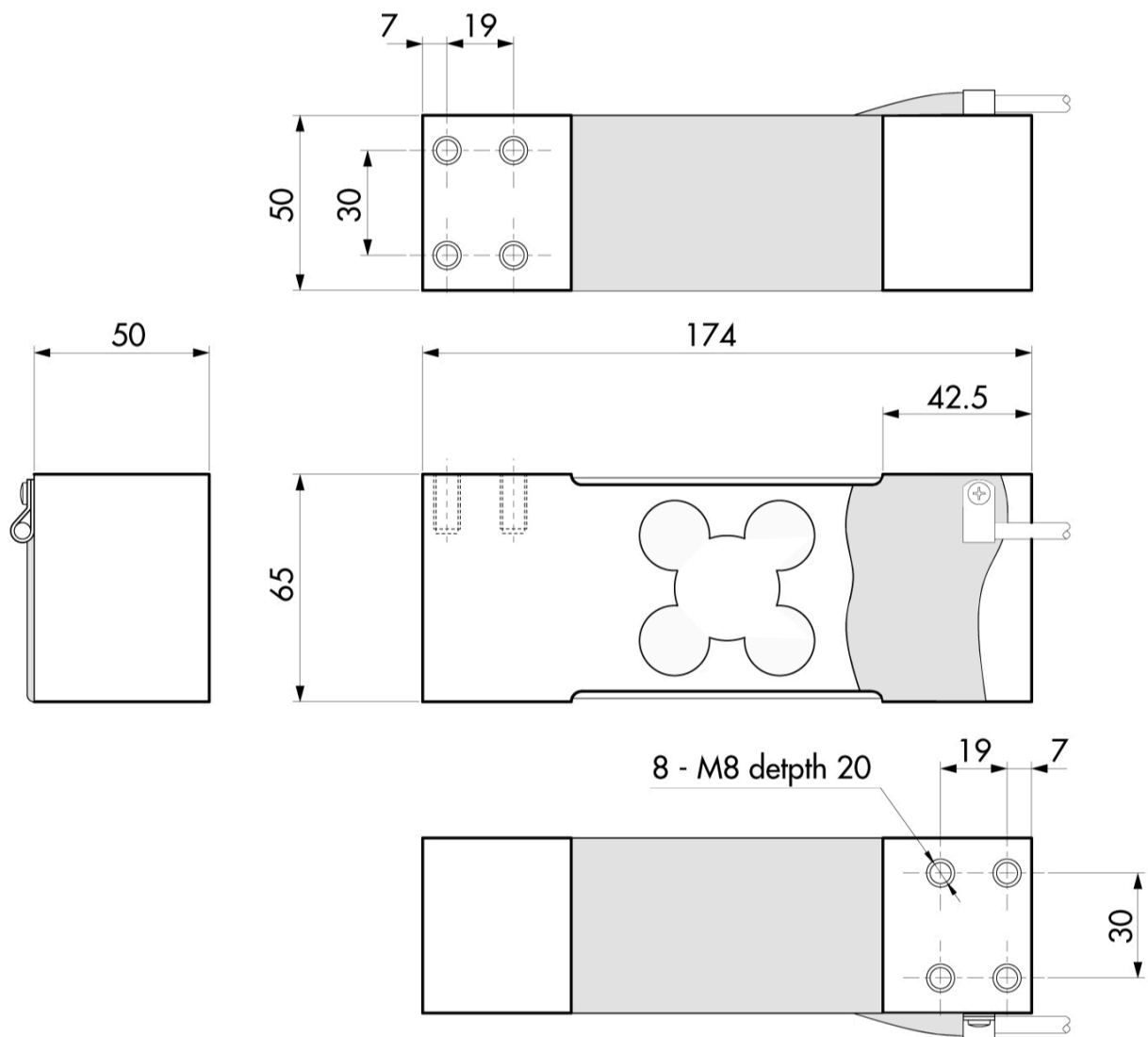

Electrical Connection

+Excitation	Red
-Excitation	White
+Signal	Green
-Signal	Blue
Shield	Yellow

To Know

Error is within 0.02% SN applied with 1/2 of capacity at the position of 150mm of eccentricity
 The center of loading plate and the center of the load cell should be the same position

Alle angegebenen Daten können ohne vorherige Ankündigung geändert werden.
 Alle angegebenen Maße sind in Millimeter (mm) ausgedrückt.



Alle angegebenen Daten können ohne vorherige Ankündigung geändert werden.
 Alle angegebenen Maße sind in Millimeter (mm) ausgedrückt.