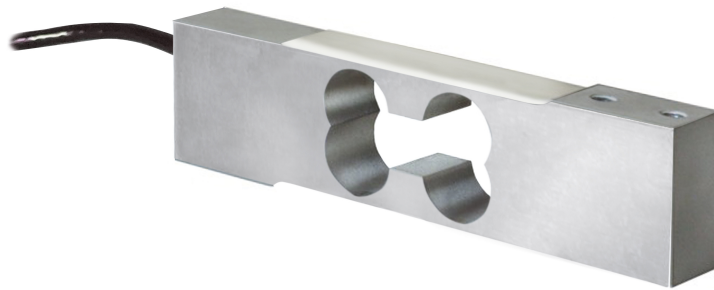


## Allgemeine Informationen

PWS4220240722

Die off center Wägezelle CB004 garantiert hohe Präzision zu einem wettbewerbsfähigen Preis und eignet sich besonders für den Bau von elektronischen Industriewaagen, Tischwaagen, Stückzählern und Verpackungsmaschinen. Die CB004-Zelle kann an die Bedürfnisse des Kunden angepasst werden. Die Kapazität reicht beispielsweise von 10 kg bis 100 kg und die maximale Größe der Schale reicht bis zu 400 x 400 mm. Die CB004-Zelle verfügt über ein 4 Meter langes, abgeschirmtes 4-adriges Kabel.



### Vorgeschlagene verwandte Produkte

Ein sortfälliges leistungsfähiges Wägesystem muss perfekt kalibriert und gewartet werden. Um die Leistungen der Wägezelle zu verbessern und ihren Betrieb zu optimieren, könnten Sie die folgenden Produkte benötigen:

**Messverstärker** [UWT 6008](#)

**Messverstärker** [DAT 1400](#)

**Gewichtsanzeige** [MCT 1302](#)

**Tester 1008** [TESTER 1008](#)

**Off Center Wägezelle** [C2Z1](#)

**Anschlussbox** [CGS4-C](#)

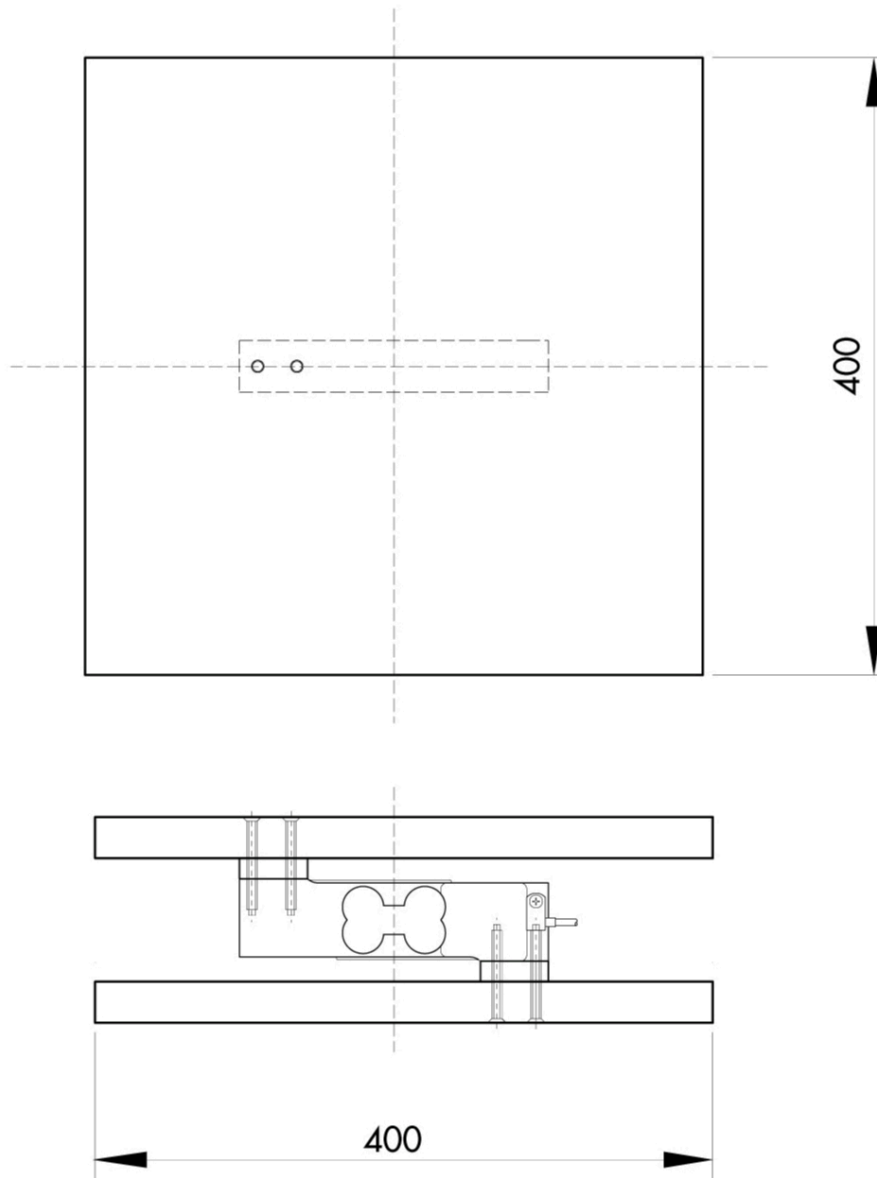
Alle angegebenen Daten können ohne vorherige Ankündigung geändert werden.  
Alle angegebenen Maße sind in Millimeter (mm) ausgedrückt.

## Technische Daten

PWS4220240722

<b>Nennlasten:</b>	10, 15, 20, 25, 30, 35, 45, 60, 100 Kg
<b>Wiederholgenauigkeit:</b>	< ±0.015 % Nennleistung
<b>Creep (20 Minuten):</b>	±0,02 % Nennleistung
<b>Nichtlinearität des vollen Maßstabs:</b>	< ±0.0125 % Nennleistung
<b>Sichere Überlastung:</b>	150 % Nennlasten
<b>Maximale Überlastung:</b>	200 % Nennlasten
<b>Material:</b>	Aluminiumlegierung
<b>Stärke des Schutzes:</b>	IP64
<b>Genauigkeitsklasse:</b>	4000 / 6000 OIML
<b>Kompensierte Temperatur:</b>	-10 ÷ +50 °C
<b>Betriebstemperatur:</b>	-10 ÷ +50 °C
<b>Einfluss der Temperatur auf Null:</b>	< ±0.004 % Nennleistung/°C
<b>Einfluss der Temperatur auf den Ausgang:</b>	< ±0.0012 % Belastung/°C
<b>Nennleistung:</b>	2.0 ±0.2 mV/V
<b>Null Balance:</b>	< ±0.1% of R.O.
<b>Isolationswiderstand:</b>	> 2000 MOhm
<b>Eingangswiderstand:</b>	375 ÷ 425 Ohm
<b>Ausgangswiderstand:</b>	345 ÷ 355 Ohm
<b>Empfohlene Stromversorgung:</b>	5 ÷ 12 Vdc/Vac
<b>Maximale Versorgungsspannung:</b>	20 Vdc/ac

Alle angegebenen Daten können ohne vorherige Ankündigung geändert werden.  
Alle angegebenen Maße sind in Millimeter (mm) ausgedrückt.



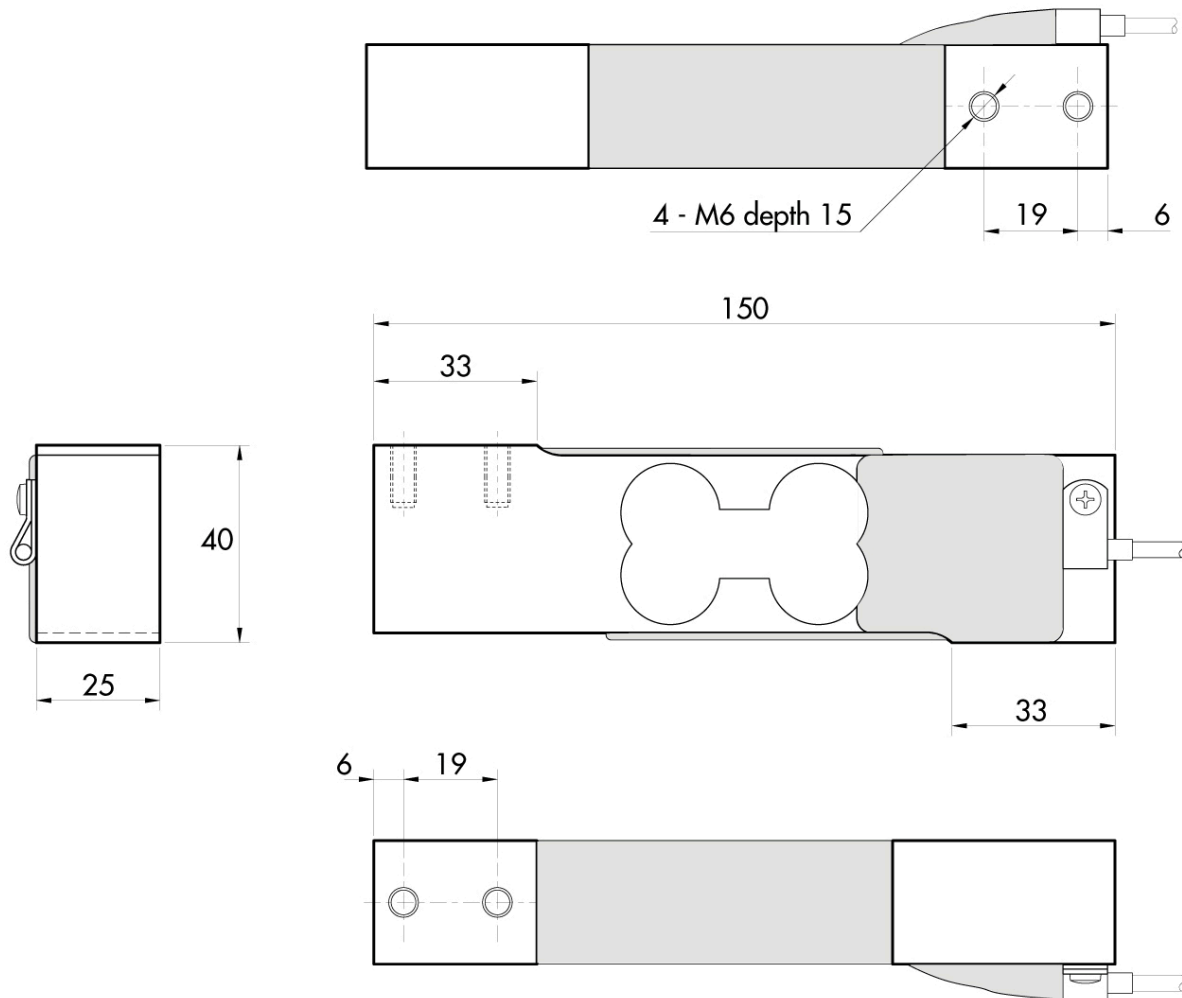
#### Electrical Connection

+Excitation	Red
-Excitation	White
+Signal	Green
-Signal	Blue
Shield	Cable shield

#### To Know

Error is within 0.01% SN applied with 1/2 of capacity at the position of 100mm of eccentricity  
 The center of loading plate and the center of the load cell should be the same position

Alle angegebenen Daten können ohne vorherige Ankündigung geändert werden.  
 Alle angegebenen Maße sind in Millimeter (mm) ausgedrückt.



Alle angegebenen Daten können ohne vorherige Ankündigung geändert werden.  
 Alle angegebenen Maße sind in Millimeter (mm) ausgedrückt.