

## Allgemeine Informationen

PWS620240722

Die Drucklast Wägezelle 2000 ist aus Edelstahl gefertigt und verfügt über hervorragende Eigenschaften in Bezug auf Präzision und Robustheit. Die Wägezelle 2000 ist mit einem wasserdichten Schutz ausgestattet und widersteht den rauesten Umgebungsbedingungen, die für Anwendungen in der Lebensmittel-, Chemie- und Pharmaindustrie typisch sind. Bedingt durch seine Größe ist ein begrenzter Bauraum erforderlich. Die Wägezelle 2000 kann vollständig an die Anforderungen des Kunden angepasst werden.



## Vorgeschlagene verwandte Produkte

Ein sortfälliges leistungsfähiges Wägesystem muss perfekt kalibriert und gewartet werden. Um die Leistungen der Wägezelle zu verbessern und ihren Betrieb zu optimieren, könnten Sie die folgenden Produkte benötigen:

**Messverstärker** [UWT 6008](#)

**Messverstärker** [DAT 1400](#)

**Tester 1008** [TESTER 1008](#)

**Kompression Wägezelle** [CC3](#)

**Anschlussbox** [CGS4-C](#)

**Kompression Wägezelle** [Tedeia 220](#)

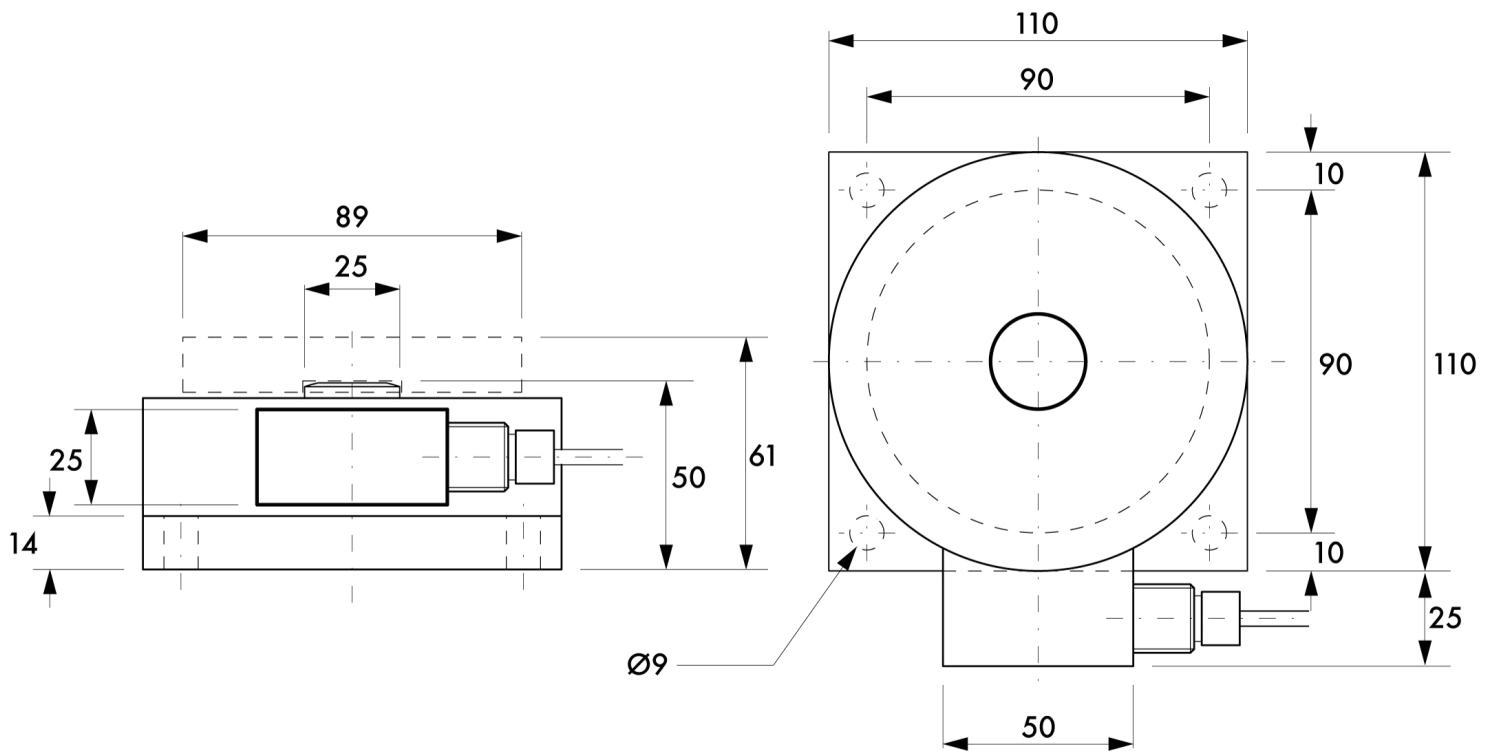
Alle angegebenen Daten können ohne vorherige Ankündigung geändert werden.  
Alle angegebenen Maße sind in Millimeter (mm) ausgedrückt.

## Technische Daten

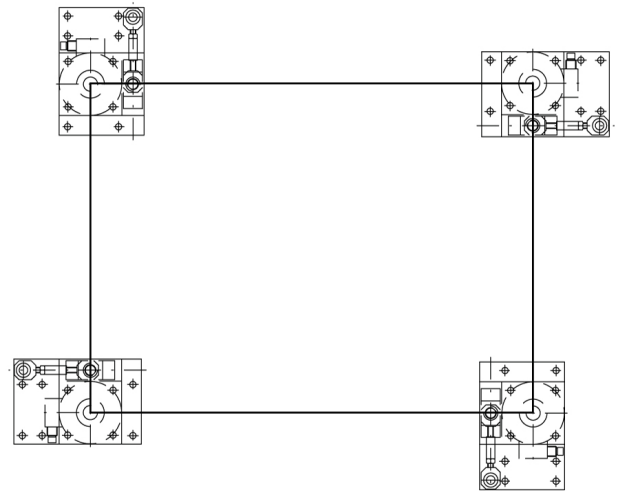
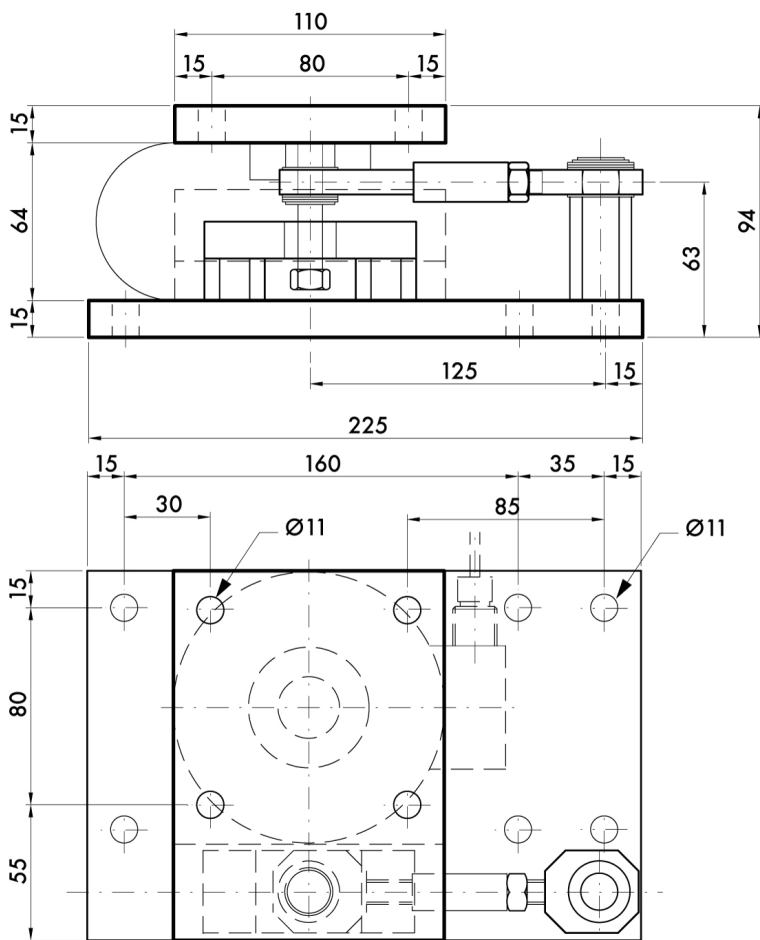
PWS620240722

<b>Nennlasten:</b>	2.5, 5, 10, 20, 30 t
<b>Kombinierter Fehler:</b>	±0.05 % Nennlasten
<b>Wiederholgenauigkeit:</b>	±0.02 % Nennlasten
<b>Creep (20 Minuten):</b>	±0.03 % Nennlasten
<b>Sichere Überlastung:</b>	150 % Nennlasten
<b>Maximale Überlastung:</b>	> 300 % Nennlasten
<b>Material:</b>	Rostfreier Stahl
<b>Stärke des Schutzes:</b>	IP67
<b>Flexion:</b>	< 0.3mm
<b>Kompensierte Temperatur:</b>	-10 ÷ +50 °C
<b>Betriebstemperatur:</b>	-20 ÷ +70 °C
<b>Einfluss der Temperatur auf Null:</b>	±0.005 % Nennleistung/°C
<b>Einfluss der Temperatur auf den Ausgang:</b>	±0.005 % Nennlasten/°C
<b>Nennleistung:</b>	2 mV/V ±0.25 %
<b>Null Balance:</b>	±1 % Nennleistung
<b>Isolationswiderstand:</b>	> 5000 MOhm
<b>Eingangswiderstand:</b>	700 ±20 Ohm
<b>Ausgangswiderstand:</b>	705 ±5 Ohm
<b>Empfohlene Stromversorgung:</b>	5 ÷ 15 Vdc/Vac

Alle angegebenen Daten können ohne vorherige Ankündigung geändert werden.  
 Alle angegebenen Maße sind in Millimeter (mm) ausgedrückt.



Alle angegebenen Daten können ohne vorherige Ankündigung geändert werden.  
 Alle angegebenen Maße sind in Millimeter (mm) ausgedrückt.



Alle angegebenen Daten können ohne vorherige Ankündigung geändert werden.  
 Alle angegebenen Maße sind in Millimeter (mm) ausgedrückt.