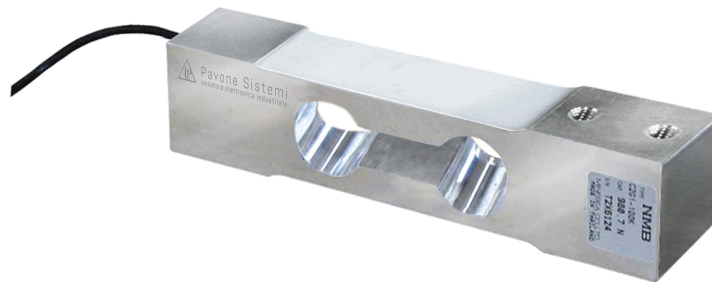


Technische Daten

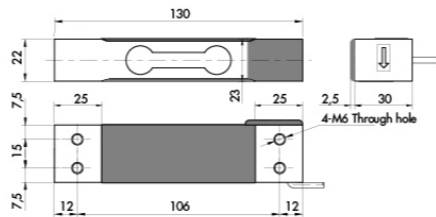
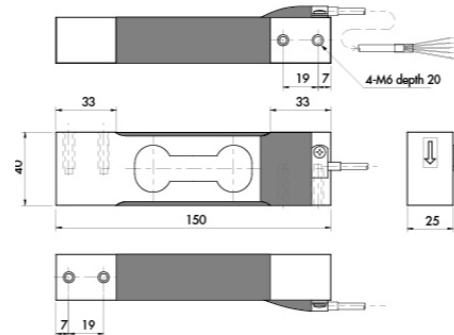
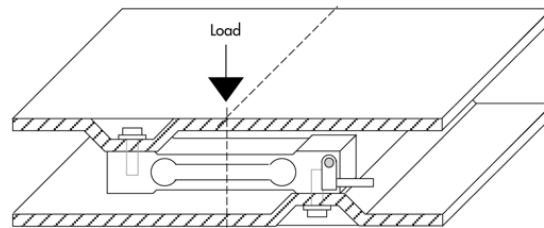
PWS12820240722

Die Wägezelle C2G1 HT ist für hohe Temperaturen geeignet und eignet sich besonders für den Bau von Industrie- und Tischwaagen, Stückzählern und Verpackungsmaschinen. Die C2G1 HT-Zelle misst auch außermittige Lasten korrekt und behält dabei hohe Genauigkeit, Zuverlässigkeit und lange Lebensdauer bei.

Nennlasten:	6, 10, 12, 15, 20, 25, 30, 35, 50, 60, 100 Kg
Wiederholgenauigkeit:	±0,02 % Nennlasten
Creep (20 Minuten):	±0,02 % Nennlasten
Nichtlinearität des vollen Maßstabs:	±0,015 % Nennleistung
Sichere Überlastung:	150 % Nennlasten
Maximale Überlastung:	200 % Nennlasten
Material:	Rostfreier Stahl
Stärke des Schutzes:	IP64
Genauigkeitsklasse:	3000 OIML - 6000 OIML
Flexion:	0.17 ÷ 0.62 mm
Kompensierte Temperatur:	-10 ÷ +120 °C
Betriebstemperatur:	-10 ÷ +150 °C
Einfluss der Temperatur auf Null:	±0.004 % Nennleistung/°C
Einfluss der Temperatur auf den Ausgang:	±0.0012 % Belastung/°C
Nennleistung:	2 mV/V ±0.2
Null Balance:	< ±0.1 mV/V
Isolationswiderstand:	> 2000 MOhm
Eingangswiderstand:	420 ± +30/-20 Ohm
Ausgangswiderstand:	350 ±5 Ohm
Empfohlene Stromversorgung:	5 ÷ 12 Vdc/ac



Alle angegebenen Daten können ohne vorherige Ankündigung geändert werden.
Alle angegebenen Maße sind in Millimeter (mm) ausgedrückt.

Capacity 6 ÷ 50 Kg

Capacity 60 ÷ 100 Kg

Mounting Example

TO KNOW –

Error is within 0.02% of Rated Output applied with 1/2 of capacity at the position of 75mm of eccentricity. The center of loading plate and the center of the load cell should be the same position.

Electrical Connection

+ Excitation = RED	+ Signal = GREEN	+ Sense = BLUE
- Excitation = BLACK	- Signal = WHITE	- Sense = BROWN