

Allgemeine Informationen

PWS3720250223

Die Doppel Scherstab Wägezelle PS57 eignet sich besonders zum Verwiegen von Tanks und Silos und garantiert eine hohe Linearität und ein geringes mechanisches Profil. Es gibt verschiedene Versionen der Zelle PS57: aus Stahllegierung, aus Edelstahl, mit hermetischer Abdichtung und vollständig verschweißt. Die PS57-Zelle verfügt über ein 6 m langes abgeschirmtes Kabel mit einer Länge von 20 m.



Vorgeschlagene verwandte Produkte

Ein sortfältiges leistungsfähiges Wägesystem muss perfekt kalibriert und gewartet werden. Um die Leistungen der Wägezelle zu verbessern und ihren Betrieb zu optimieren, könnten Sie die folgenden Produkte benötigen:

Messverstärker [UWT 6008](#)

Messverstärker [DAT 1400](#)

Gewichtsanzeige [MCT 1302](#)

Tester 1008 [TESTER 1008](#)

Anschlussbox [CGS4-C](#)

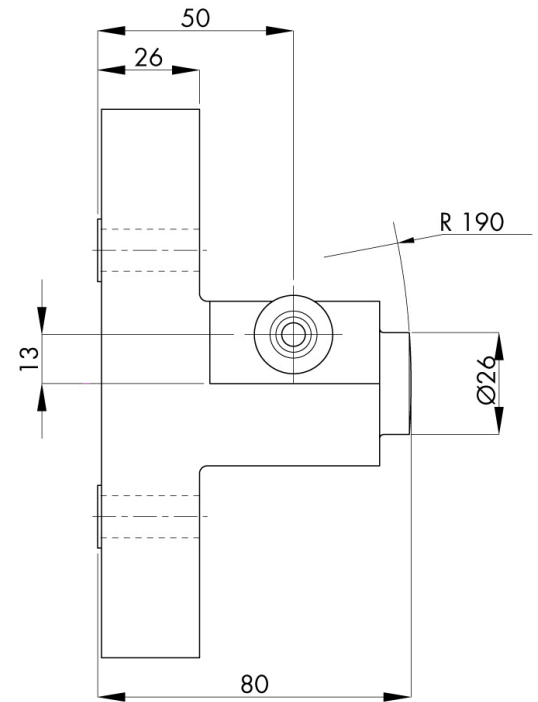
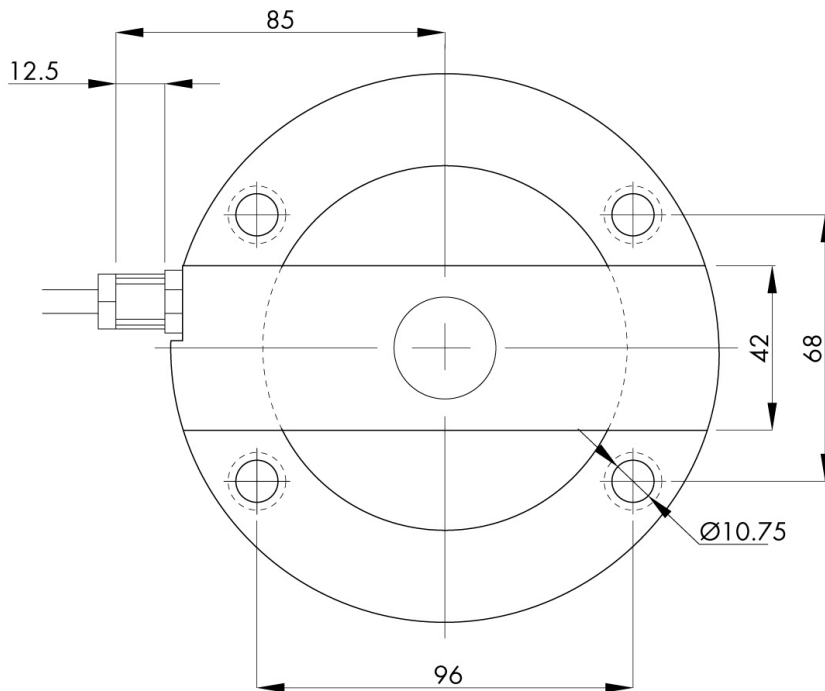
Alle angegebenen Daten können ohne vorherige Ankündigung geändert werden.
Alle angegebenen Maße sind in Millimeter (mm) ausgedrückt.

Technische Daten

PWS3720250223

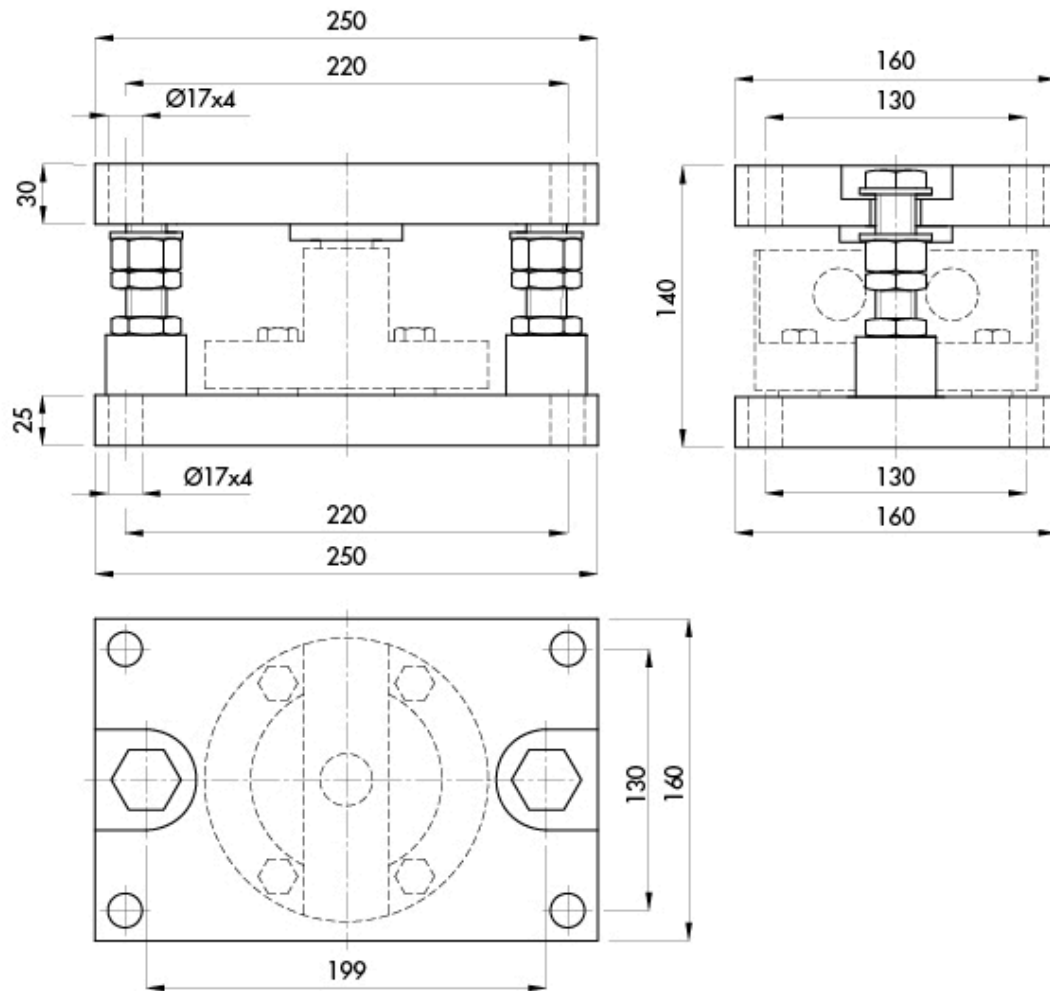
Nennlasten:	7.5, 10, 15, 20, 25, 30 t
Kombinierter Fehler:	< ±0.017 % Nennleistung
Wiederholgenauigkeit:	< ±0.015 % Nennleistung
Creep (20 Minuten):	±0.016 % Nennleistung
Sichere Überlastung:	150 % Nennlasten
Maximale Überlastung:	200 % Nennlasten
Sichere Seitenlast:	100 % Nennlasten
Material:	Edelstahl oder Stahllegierung mit Epoxidfarbe
Stärke des Schutzes:	IP68
Genauigkeitsklasse:	3000 OIML
Flexion:	0.3 mm
Kompensierte Temperatur:	-10 ÷ +40°C
Betriebstemperatur:	-20 ÷ +70°C
Einfluss der Temperatur auf Null:	< ±0.01 % Nennleistung/5°C
Einfluss der Temperatur auf den Ausgang:	< ±0.006 % Nennleistung/5°C
Nennleistung:	2 mV/V ± 0.1%
Null Balance:	< ±2% of R.O.
Isolationswiderstand:	> 5000 M Ohm
Eingangswiderstand:	800 ±25 Ohm
Ausgangswiderstand:	700 ±5 Ohm
Empfohlene Stromversorgung:	5 ÷ 15 Vdc/Vac

Alle angegebenen Daten können ohne vorherige Ankündigung geändert werden.
 Alle angegebenen Maße sind in Millimeter (mm) ausgedrückt.


Electrical Connection

+Excitation	Red
-Excitation	Black
+Sense	Blue
-Sense	Yellow
+Signal	Green
-Signal	White
Shield	Cable shield

Alle angegebenen Daten können ohne vorherige Ankündigung geändert werden.
 Alle angegebenen Maße sind in Millimeter (mm) ausgedrückt.



Alle angegebenen Daten können ohne vorherige Ankündigung geändert werden.
 Alle angegebenen Maße sind in Millimeter (mm) ausgedrückt.