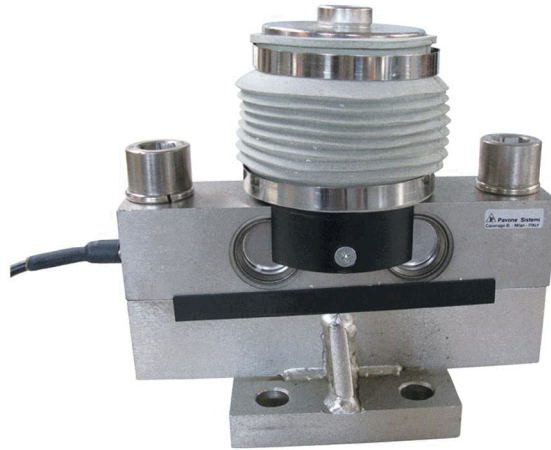


Technische Daten

PWS12620250222

Die Doppel Scherstab Waagezelle DSBZ garantiert hohe Präzision und ist unempfindlich gegen seitliche Belastungen. Aus diesem Grund ist es für das Wiegen in der Schwerindustrie geeignet, z. B. für Lastkraftwagen und große schwere Fahrzeuge. Die Waagezelle DSBZ bietet ein hohes Maß an Schutz und garantiert eine hervorragende Leistung. Es kommt auch mit einem 4 Meter langen abgeschirmten Kabel von 20 Metern Länge.

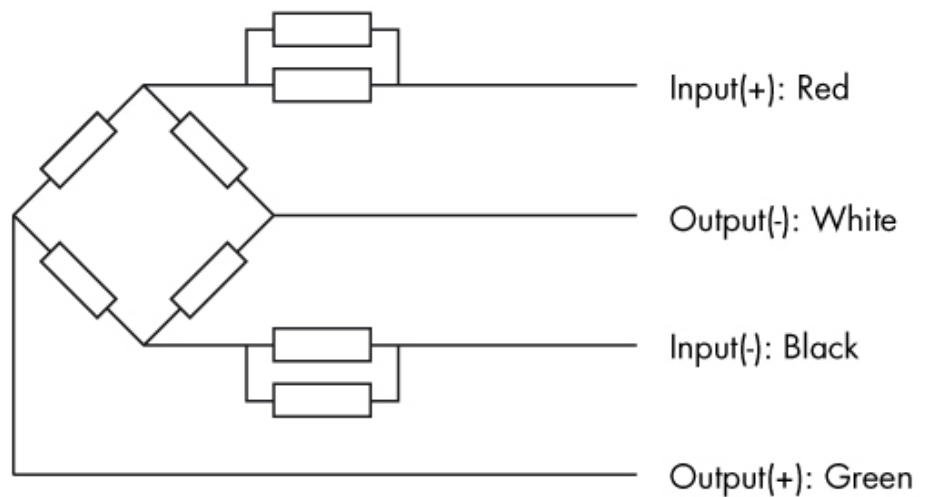
Nennlasten:	10, 20, 25, 30, 40, 50 t
Kombinierter Fehler:	< ±0,023 % Nennleistung
Wiederholgenauigkeit:	±0.01 % Nennleistung
Creep (30 Minuten):	±0.02 % Nennleistung
Sichere Überlastung:	150 % Nennlasten
Maximale Überlastung:	300 % Nennlasten
Sichere Seitenlast:	100 % Nennlasten
Material:	Legierter Stahl
Stärke des Schutzes:	IP68
Flexion:	0.6 ÷ 1.4 mm
Kompensierte Temperatur:	-10 ÷ +40 °C
Betriebstemperatur:	-35 ÷ +65 °C
Einfluss der Temperatur auf Null:	±0.018 % Nennleistung/10°C
Einfluss der Temperatur auf den Ausgang:	±0.012 % Ausgang/10°C
Null Balance:	< ±1,5 % Nennleistung
Isolationswiderstand:	> 5000 M Ohm
Eingangswiderstand:	700 ±7 Ohm
Ausgangswiderstand:	700 ±7 Ohm
Empfohlene Stromversorgung:	5 ÷ 12 Vdc/Vac
ATEX-zertifizierte Version:	II1G Ex ia II1C T4; II1D Ex iaD 20 T73°C; II3G nL IIC T4

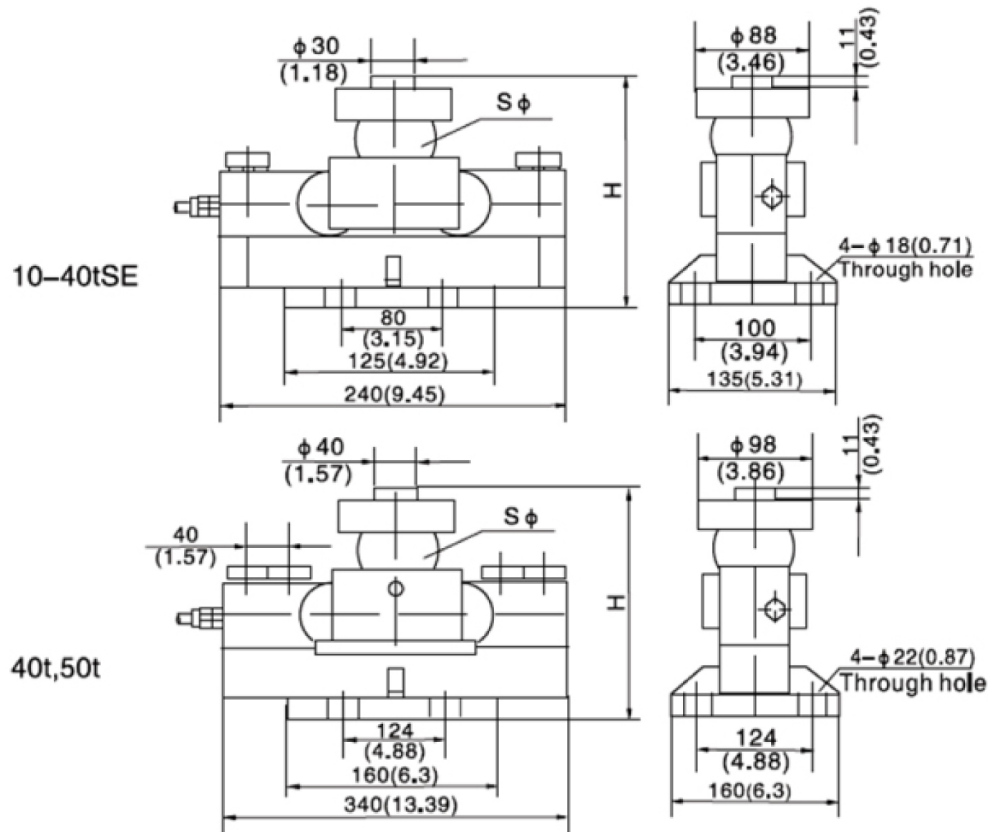


Alle angegebenen Daten können ohne vorherige Ankündigung geändert werden.
Alle angegebenen Maße sind in Millimeter (mm) ausgedrückt.

Wiring:

- Shielded, 4 conductor cable: Ø 5,5mm.
- Standard cable length: 12m or 20m.
- Cable type and cable length or customer's own application are available on request.
- Shield not connected to element.





DIM/CAP	10T	20T-40T SE	40T, 50T
H	195 (7.68)	225 (8.86)	267 (10.51)
SØ	50 (1.97)	76 (2.99)	82 (3.22)

Alle angegebenen Daten können ohne vorherige Ankündigung geändert werden.
 Alle angegebenen Maße sind in Millimeter (mm) ausgedrückt.