

Allgemeine Informationen

PWS2720241015

Die DDR-Doppelherstab Wägezelle aus Edelstahl mit vollständig verschweißter hermetischer Abdichtung ist zum Wiegen von Tanks und Silos geeignet und verfügt über ein 12 m langes, abgeschirmtes 6-adriges Kabel zum elektrischen Anschluss. Die DDR-Zelle ist einfach zu installieren und weist eine hohe Linearität und ein geringes mechanisches Profil auf. Außerdem ist es auch in einer Hochtemperaturversion erhältlich und kann individuell angepasst werden.



Vorgeschlagene verwandte Produkte

Ein sortfälliges leistungsfähiges Wägesystem muss perfekt kalibriert und gewartet werden. Um die Leistungen der Wägezelle zu verbessern und ihren Betrieb zu optimieren, könnten Sie die folgenden Produkte benötigen:

Messverstärker [DAT 1400](#)

Gewichtsanzeige [MCT 1302](#)

Montagezubehör [DE MOUNTING KIT](#)

Tester 1008 [TESTER 1008](#)

Anschlussbox [CGS4-C](#)

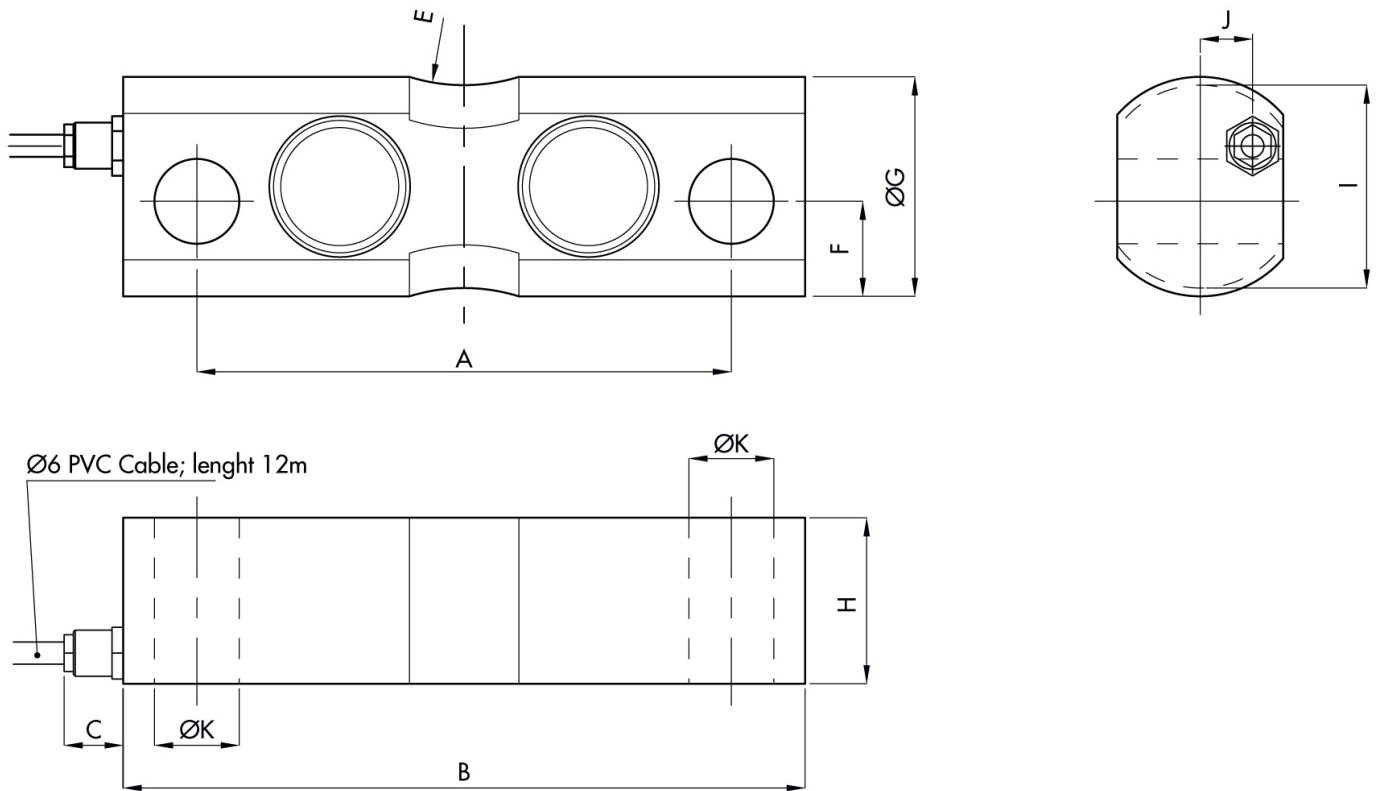
Alle angegebenen Daten können ohne vorherige Ankündigung geändert werden.
Alle angegebenen Maße sind in Millimeter (mm) ausgedrückt.

Technische Daten

PWS2720241015

Nennlasten:	2, 3, 5, 10, 20, 30, 50, 75, 100 t
Kombinierter Fehler:	< ±0.017 % Nennleistung
Wiederholgenauigkeit:	< ±0,015 %
Creep (20 Minuten):	±0.016 % Nennleistung
Sichere Überlastung:	150 % Nennlasten
Maximale Überlastung:	200 % Nennlasten
Stärke des Schutzes:	IP68
Genauigkeitsklasse:	3000 OIML (except for 2, 3 t)
Flexion:	0.6 ÷ 1 mm
Kompensierte Temperatur:	-10 ÷ +40 °C
Betriebstemperatur:	-30 ÷ +70 °C
Einfluss der Temperatur auf Null:	< ±0.010 % Nennleistung / 5°C
Einfluss der Temperatur auf den Ausgang:	< ±0.006 % Nennleistung/5°K
Nennleistung:	2 mV/V ±0,1 %
Null Balance:	< ±2 % Nennleistung
Isolationswiderstand:	> 5000 M Ohm
Eingangswiderstand:	800 ±30 Ohm
Ausgangswiderstand:	700 ±5 Ohm
Empfohlene Stromversorgung:	5 ÷ 15 Vdc/Vac

Alle angegebenen Daten können ohne vorherige Ankündigung geändert werden.
 Alle angegebenen Maße sind in Millimeter (mm) ausgedrückt.



CAPACITY	A	B	C	D	E	F	ØG	H	ØI	J	ØK	WEIGHT
5-20t	145	185	16	41	r.50	25.7	59.5	45	55	14	23	3.2kg
30-50t	220	285	16	48	r.50	29.7	74.5	60	66	22	30	8kg
75-100t	260	340	16	66	r.50	37.2	99.5	80	91	32	50	14.3kg

Electrical Connection	
+Excitation	Green
-Excitation	Black
+Sense	Blue
-Sense	Yellow
+Signal	Red
-Signal	White
Shield	Cable shield

Alle angegebenen Daten können ohne vorherige Ankündigung geändert werden.
 Alle angegebenen Maße sind in Millimeter (mm) ausgedrückt.