

## Allgemeine Informationen

PWS14720241010

Der Wägetransmitter E LINK 3000 kann in jedes industrielle Regelungs- und Überwachungssystem integriert werden und verfügt über 5 verschiedene elektronische Konfigurationen und 5 verschiedene Gehäuse für jede Installationsanforderung. Der Wägetransmitter E LINK 3000 kann von einem PC mit dedizierter Software oder direkt vom Master über das verwendete Kommunikationsprotokoll konfiguriert werden. Seine Hauptfunktionen sind: Fehlerdiagnose vor Ort und aus der Ferne, fehlerhafte Zellemulationsfunktion mit Ausschluss aus dem Wägesystem und automatischer Neukalibrierung der neuen Wägezelle. Der Wägetransmitter E LINK 3000 besitzt 2 serielle Schnittstelle: COM1: RS232 zur Parametrierung von PC und COM2: RS485 mit Modbus RTU Protokoll und Fieldbus. E LINK 3000 verfügt über abnehmbare 7-polige Klemmen (Durchmesser 5 mm) zum elektrischen Anschluss an Wägezellen.



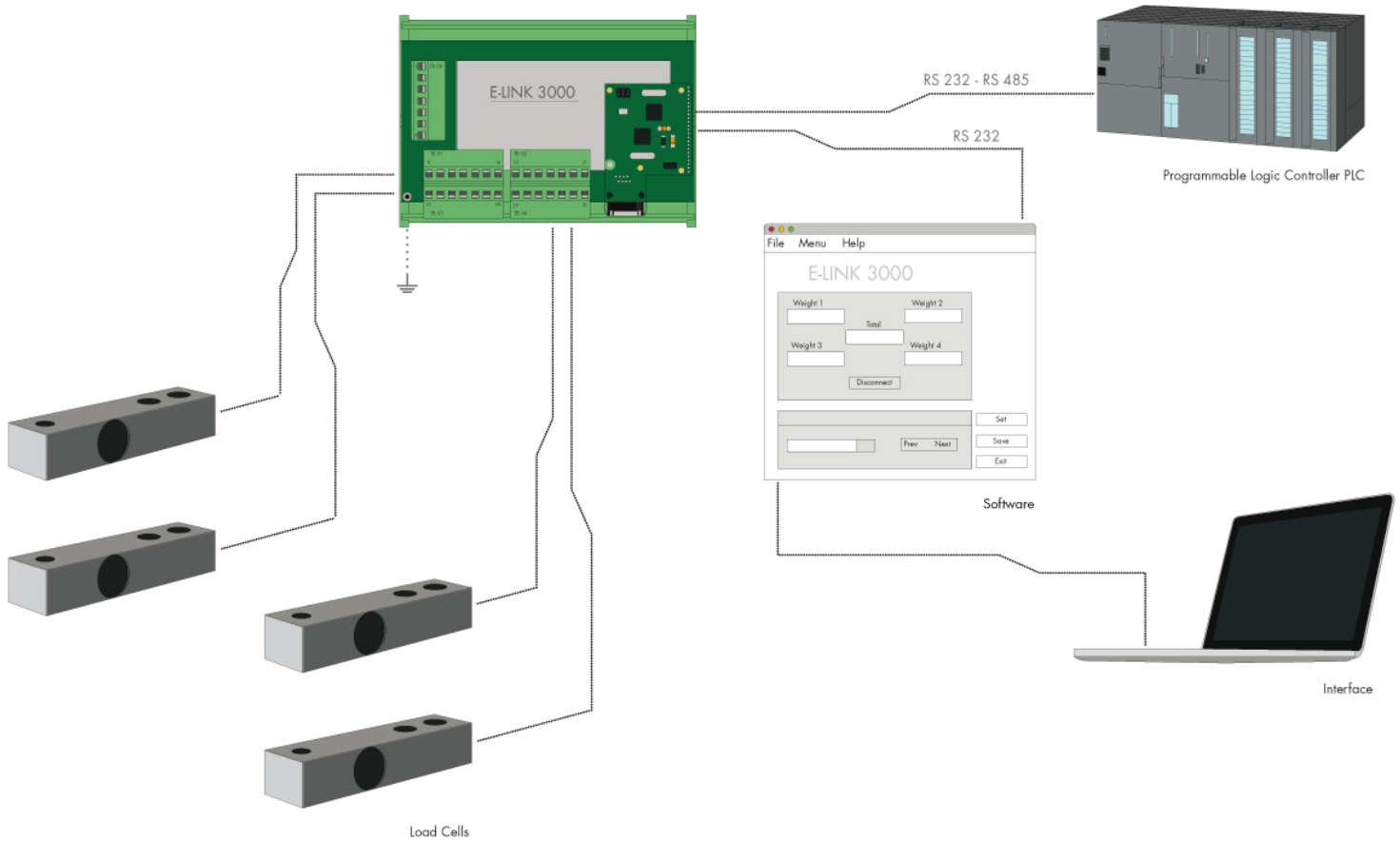
Alle angegebenen Daten können ohne vorherige Ankündigung geändert werden.  
Alle angegebenen Maße sind in Millimeter (mm) ausgedrückt.

## Technische Daten

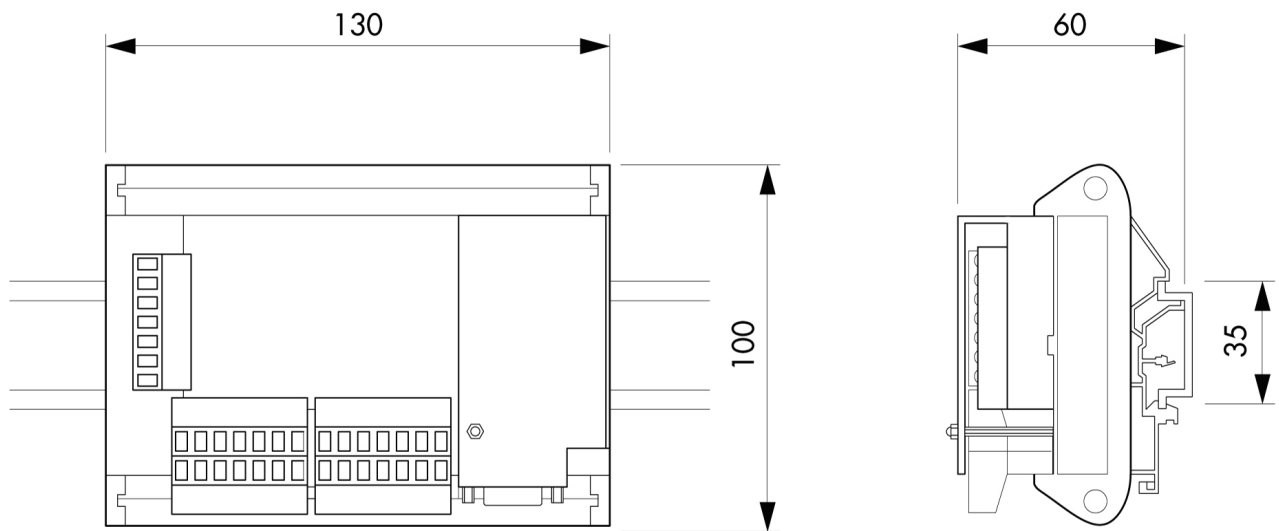
PWS14720241010

<b>Eingangsempfindlichkeit:</b>	0.003 $\mu$ V/count
<b>Nichtlinearität des vollen Maßstabs:</b>	< 0.01%
<b>Thermische Drift:</b>	< 0.003% FS/°C
<b>A/D Wandler:</b>	24 bits
<b>Interne Auflösung:</b>	> 16.000.000 Punkten
<b>Betriebstemperatur:</b>	-10 ÷ +50°C
<b>Lagertemperatur:</b>	-20 ÷ +70 °C
<b>Erregungsspannung:</b>	5 Vdc
<b>Serienport:</b>	COM1: RS232 (for configuration parameteRS from a PC); COM2:RS485 Protocol Modbus RTU
<b>Netzteil:</b>	12 ÷ 24 Vcc
<b>Einhaltung gesetzlicher Vorschriften:</b>	EN 61000-6-3, EN 61000-6-2
<b>Größe:</b>	130x100x60 mm (WxHxD) card of support for DIN rail
<b>Anzahl der Messwerte pro Sekunde:</b>	0.1 ÷ 72 based on the number of cells and on the digital filter value
<b>Zellen Eingangssignal:</b>	-5 mV/V ÷ +5 mV/V

Alle angegebenen Daten können ohne vorherige Ankündigung geändert werden.  
Alle angegebenen Maße sind in Millimeter (mm) ausgedrückt.



Alle angegebenen Daten können ohne vorherige Ankündigung geändert werden.  
Alle angegebenen Maße sind in Millimeter (mm) ausgedrückt.



Alle angegebenen Daten können ohne vorherige Ankündigung geändert werden.  
Alle angegebenen Maße sind in Millimeter (mm) ausgedrückt.