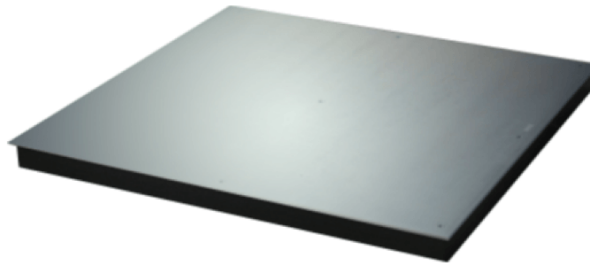


## Technische Daten

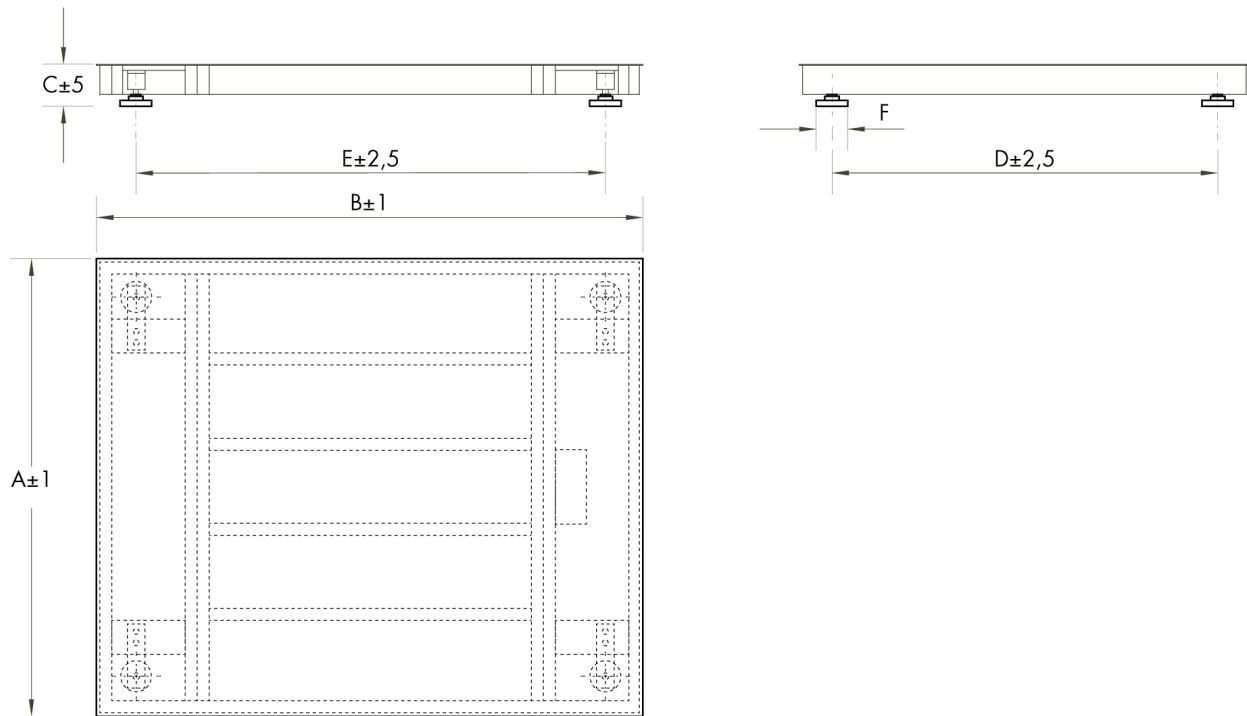
PWS36520241005

Die PQI-Plattformwaage mit 4 Zellen ist eine Stahlkonstruktion mit 4 beweglichen und höhenverstellbaren Füßen. Sie ist die ideale Lösung für industrielle Anwendungen, bei denen das Gewicht sehr großer Objekte gemessen werden muss. Die PQI-Plattformwaage überträgt den Last auf die darunterliegende Zellen, die es synchron messen, um den genauen Wert zurückzugeben. Die PQI-Plattform funktioniert wie eine riesige Waage, die jedoch präzise und robust ist. Eine Edelstahlversion ist ebenfalls verfügbar, ideal für operative Situationen, in denen das Gerät in Lebensmittel-, Pharma- oder besonders aggressiven Umgebungen eingesetzt werden muss. Außerdem ist es möglich, die CE-M3000e Zulassung anzufordern.

<b>Nennlasten:</b>	300 ÷ 6000
<b>Kombinierter Fehler:</b>	0.03 % Nennleistung
<b>Sichere Überlastung:</b>	150 % Nennlasten
<b>Eingangsspannung des Wandlers:</b>	3 ÷ 15 Vdc
<b>Nennleistung:</b>	3 mV/V



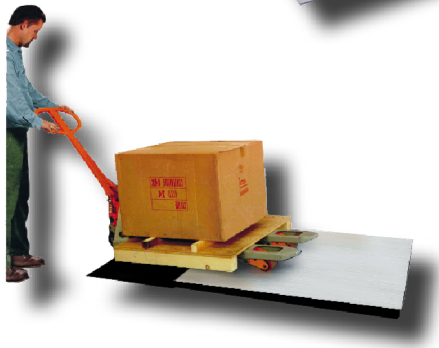
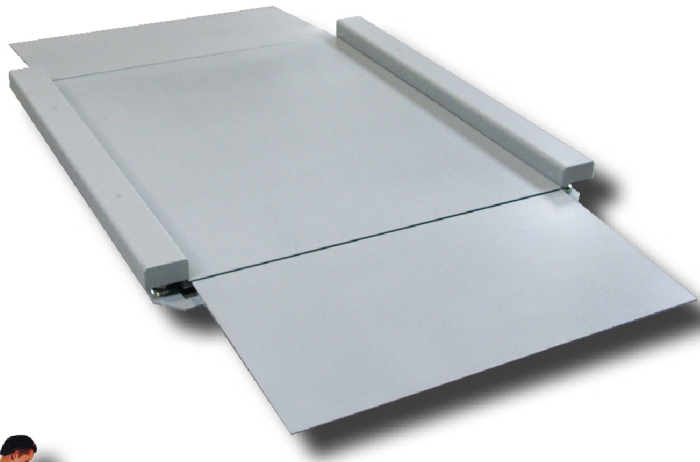
Alle angegebenen Daten können ohne vorherige Ankündigung geändert werden.  
Alle angegebenen Maße sind in Millimeter (mm) ausgedrückt.



TYPE	CAPACITY	A	B	C	D	E	F
PQ0	300-600	800	800	100	600	600	60
PQ1	300-1500	1000	1000	100	800	800	60
PQ2	300-3000	1000	1250	120	800	1050	60
PQ3	300-3000	1250	1250	120	1050	1050	60
PQ4	600-3000	1250	1500	120	1050	1300	60
PQ5	600-3000	1500	1500	120	1300	1300	60

TYPE	CAPACITY	A	B	C	D	E	F
PQ6	600-3000	1250	2000	120	1050	1800	60
PQ7	600-6000	1500	2000	150	1300	1800	60
PQ8	1500-6000	1500	2500	150	1300	2300	60
PQ9	1500-6000	2000	2000	150	1800	1800	60
PQ10	3000-6000	2000	2500	150	1800	2300	60

Alle angegebenen Daten können ohne vorherige Ankündigung geändert werden.  
 Alle angegebenen Maße sind in Millimeter (mm) ausgedrückt.



Alle angegebenen Daten können ohne vorherige Ankündigung geändert werden.  
Alle angegebenen Maße sind in Millimeter (mm) ausgedrückt.