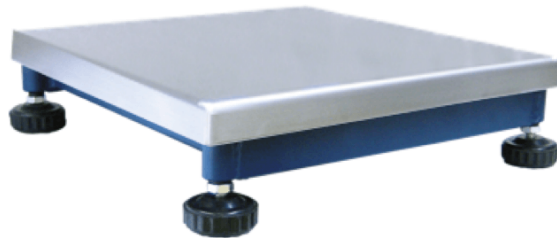


Technische Daten

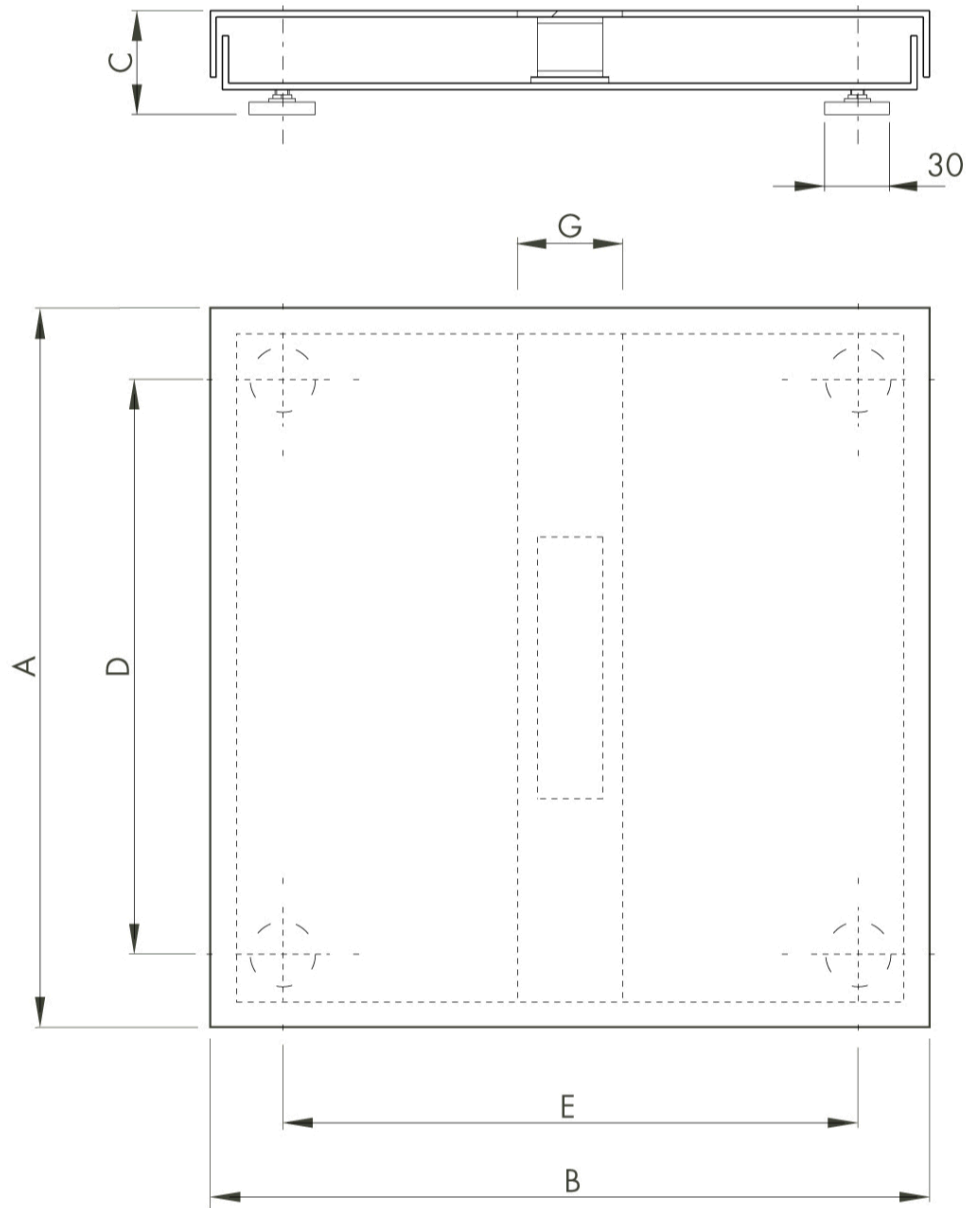
PWS8120241015

Die PM-Plattformwaage kann eine einzelne Wägezelle hosten. Dies ermöglicht präzise Ergebnisse auch dann, wenn die Last nicht genau zentriert ist. Die Einzelzellen-Wiegeplattform ist die am weitesten verbreitete Lösung für viele industrielle und kommerzielle Anwendungen. Die PM-Plattformwaage ruht auf 4 Gelenkfüßen, ist höhenverstellbar und verfügt über ein Verbindungskabel zur Gewichtsanzeige mit einer Standardlänge von 3 m. Die Single-Cell-PM-Plattformwaage passt sich an die Bedürfnisse des Kunden an und ist in weiteren speziellen Versionen erhältlich.

Nennlasten:	3 ÷ 300 Kg
Kombinierter Fehler:	0.03 % Nennleistung
Sichere Überlastung:	150 % Nennlasten
Eingangsspannung des Wandlers:	3 ÷ 15 Vdc
Nennleistung:	2 mV/V



Alle angegebenen Daten können ohne vorherige Ankündigung geändert werden.
Alle angegebenen Maße sind in Millimeter (mm) ausgedrückt.



MODELL	NENNLASTEN (KG)	A	B	C	D	E	G
PM 0/i	3-6-15	200	200	60	150	150	50
PM 1/i	6-15-30	300	300	60	250	250	50
PM 2/i	15-30-60-150	400	400	120	340	327	50
PM 3/i	30-60-150	500	500	135	440	427	80
PM 4/i	60-150-300	600	600	135	540	527	80
PM 5/i	60-150-300	700	700	135	640	627	80
PM 6/i	60-150-300	800	800	135	740	727	80

Alle angegebenen Daten können ohne vorherige Ankündigung geändert werden.
 Alle angegebenen Maße sind in Millimeter (mm) ausgedrückt.